

# Zahlen, Daten, Fakten aus dem bayerischen Krankenhauswesen

*(teilweise um bundesweites Material erweitert)*

*Stand: April 2011*

# 2011

**BKG**

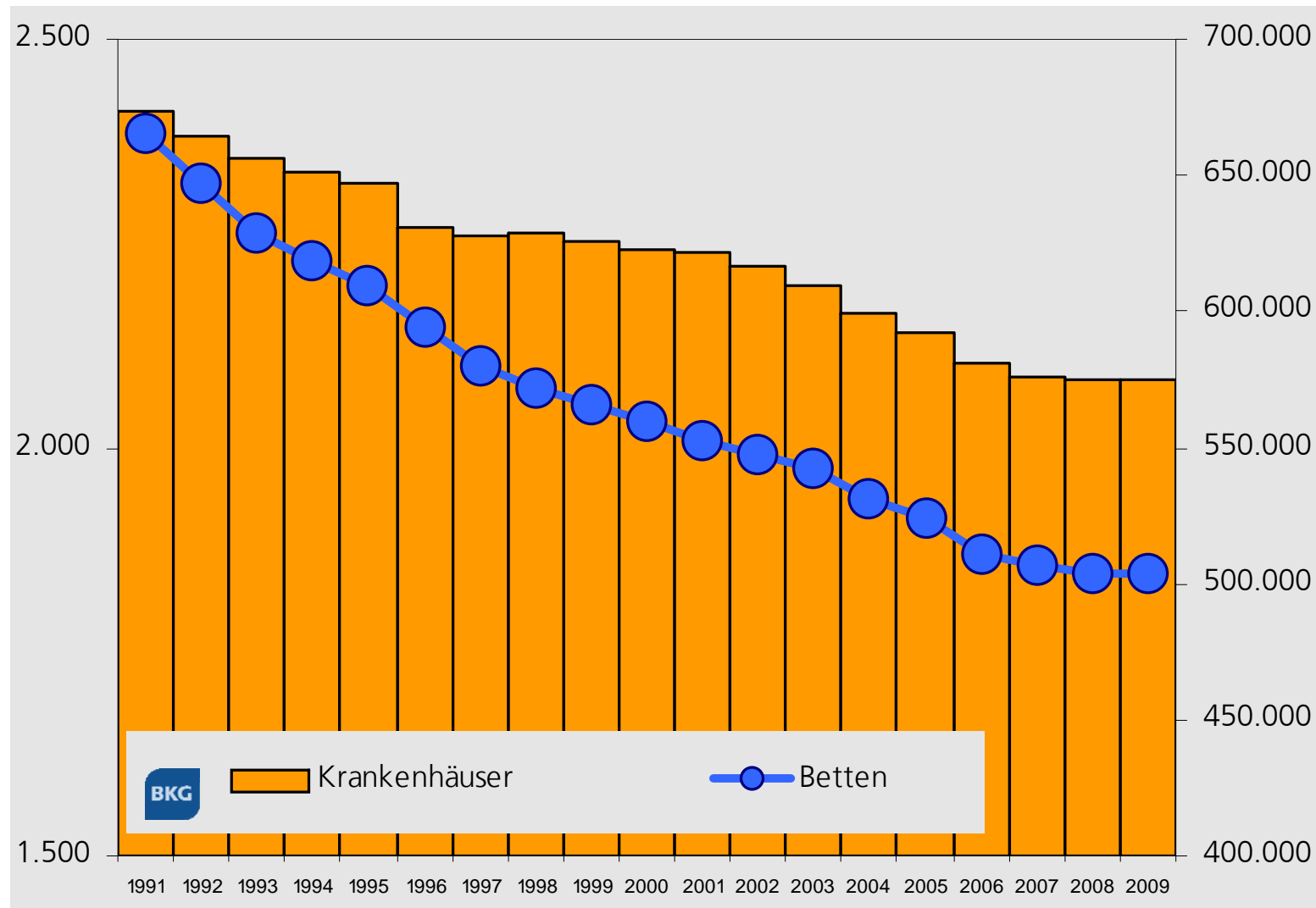
## Zahlen, Daten und Fakten über ...

- Krankenhäuser, Krankenhausbetten, Bettenauslastung, Belegungstage, Fallzahlen und Verweildauer in Deutschland
- Krankenhäuser, Krankenhausbetten, Bettenauslastung, Belegungstage, Fallzahlen und Verweildauer, in Bayern
- Personalentwicklungen in Deutschland und Bayern
- Krankenhaus-Investitionen in Deutschland und Bayern
- GKV-Ausgabenübersicht und Entwicklung des GKV-Beitragssatzes und der GKV-Finanzentwicklung vor dem Hintergrund von Gesundheitsreformen

# Anzahl der Krankenhäuser und Krankenhausbetten in Deutschland

Bayerische Krankenhausgesellschaft e.V.  
Radlsteg 1, 80331 München  
www.bkg-online.de

Stand: April 2011



Quelle: Statistisches Bundesamt Destatis, 2010; eigene Darstellung

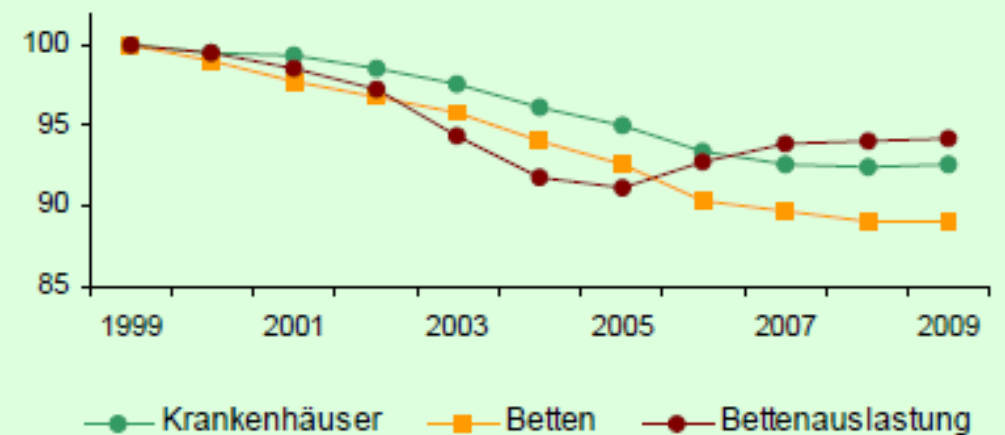


# Krankenhäuser, Krankenhausbetten und Bettenauslastung in Deutschland

Bayerische Krankenhausgesellschaft e.V.  
Radlsteg 1, 80331 München  
www.bkg-online.de

Stand: April 2011

	Kranken- häuser	Kranken- hausbetten	Bettenaus- lastung
	Anzahl	in 1000	%
1999	2 252	565,3	82,2
2000	2 242	559,7	81,9
2001	2 240	552,7	81,1
2002	2 221	547,3	80,1
2003	2 197	541,9	77,6
2004	2 166	531,3	75,5
2005	2 139	523,8	75,6
2006	2 104	510,8	76,3
2007	2 087	507,0	77,2
2008	2 083	503,4	77,4
2009	2 084	503,3	77,5



Quelle: Deutsche Krankenhausgesellschaft, 2011

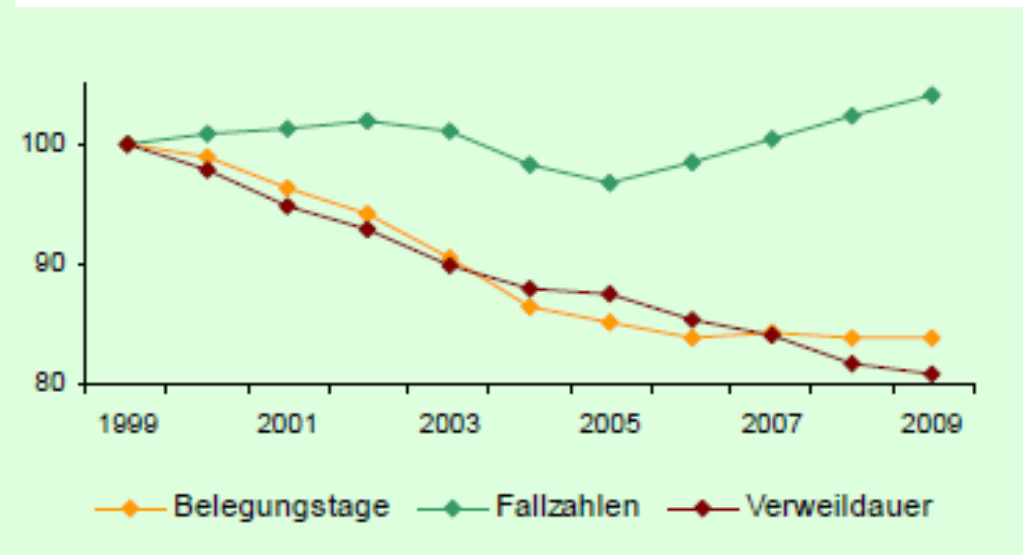


# Belegungstage, Fallzahlen und Verweildauer in Deutschland

Bayerische Krankenhausgesellschaft e.V.  
Radlsteg 1, 80331 München  
www.bkg-online.de

Stand: April 2011

	Belegungs- tage	Fall- zahlen	Verweil- dauer
	in Mio.	in Mio.	Tage
1999	169,7	17,1	9,9
2000	167,8	17,3	9,7
2001	163,5	17,3	9,4
2002	159,9	17,4	9,2
2003	153,5	17,3	8,9
2004	146,7	16,8	8,7
2005	144,6	16,5	8,6
2006	142,3	16,8	8,5
2007	142,9	17,2	8,3
2008	142,5	17,5	8,1
2009	142,4	17,8	8,0



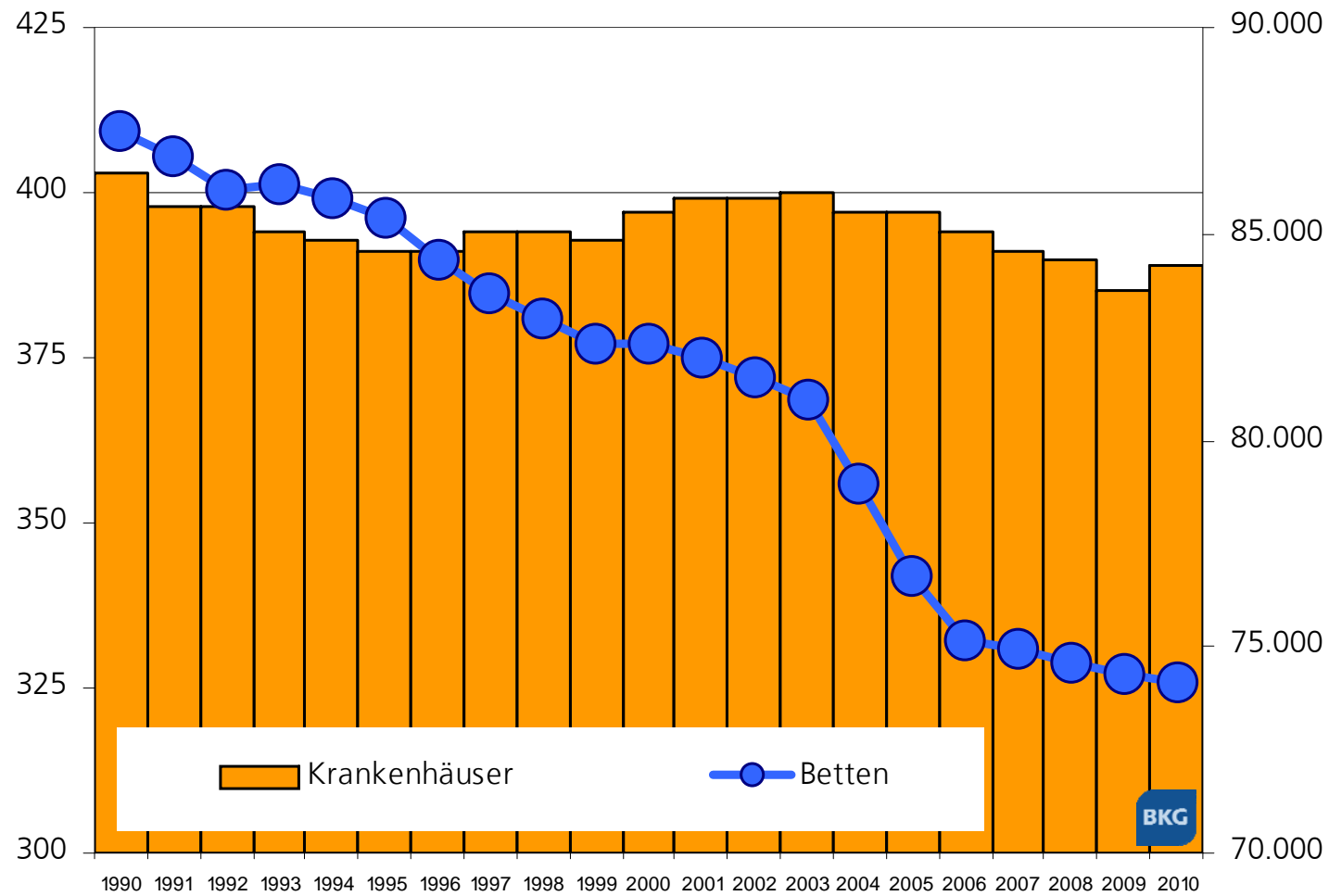
Quelle: Deutsche Krankenhausgesellschaft, 2011



# Anzahl der Krankenhäuser und Krankenhausbetten in Bayern

Bayerische Krankenhausgesellschaft e.V.  
Radlsteg 1, 80331 München  
www.bkg-online.de

Stand: April 2011



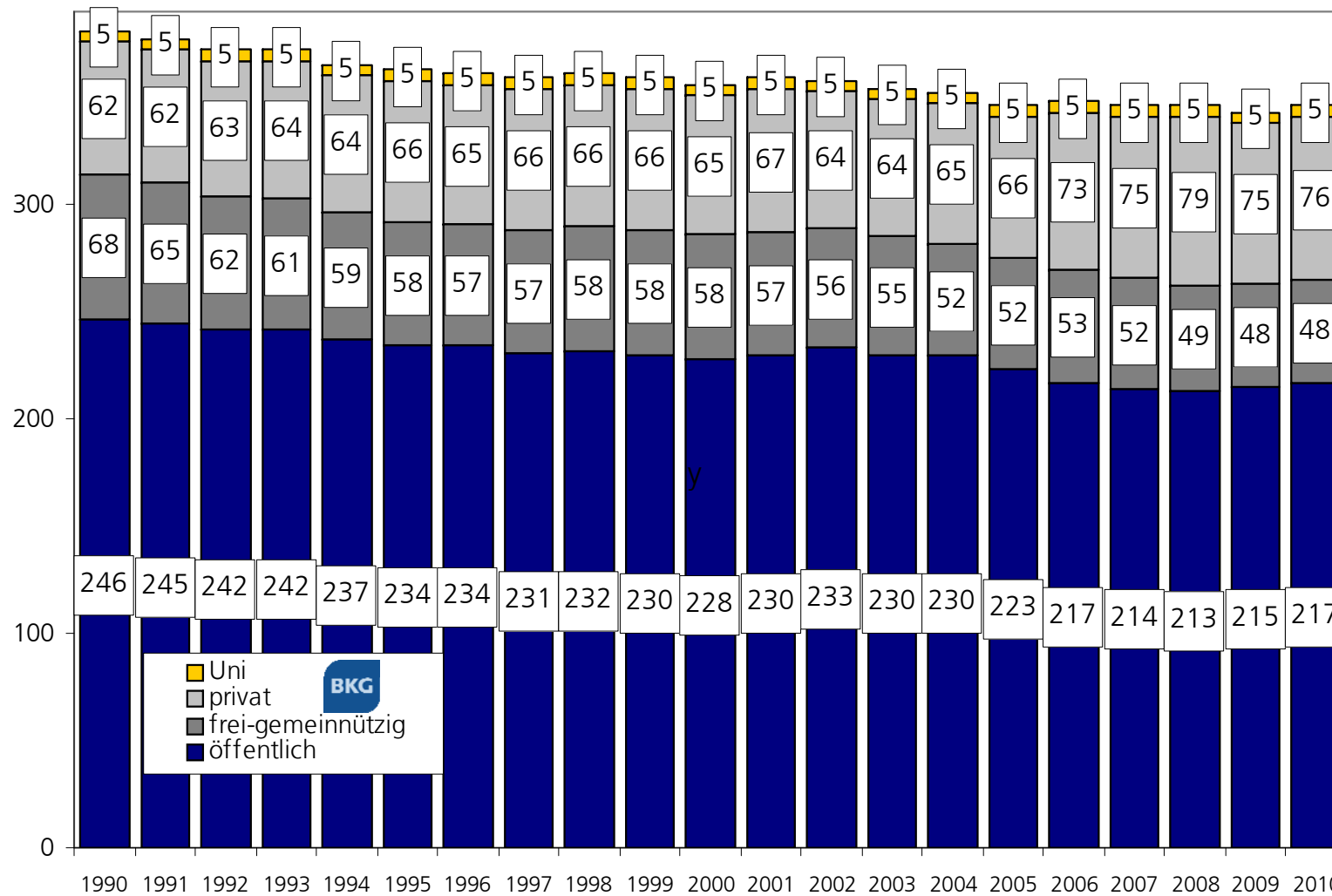
Quelle: Bayerisches Landesamt für Statistik und Datenverarbeitung 2010;  
eigene Darstellung



# Anzahl der Kliniken in Bayern nach Trägern (gem. Krankenhausplan)

Bayerische Krankenhausgesellschaft e.V.  
Radlsteg 1, 80331 München  
www.bkg-online.de

Stand: April 2011



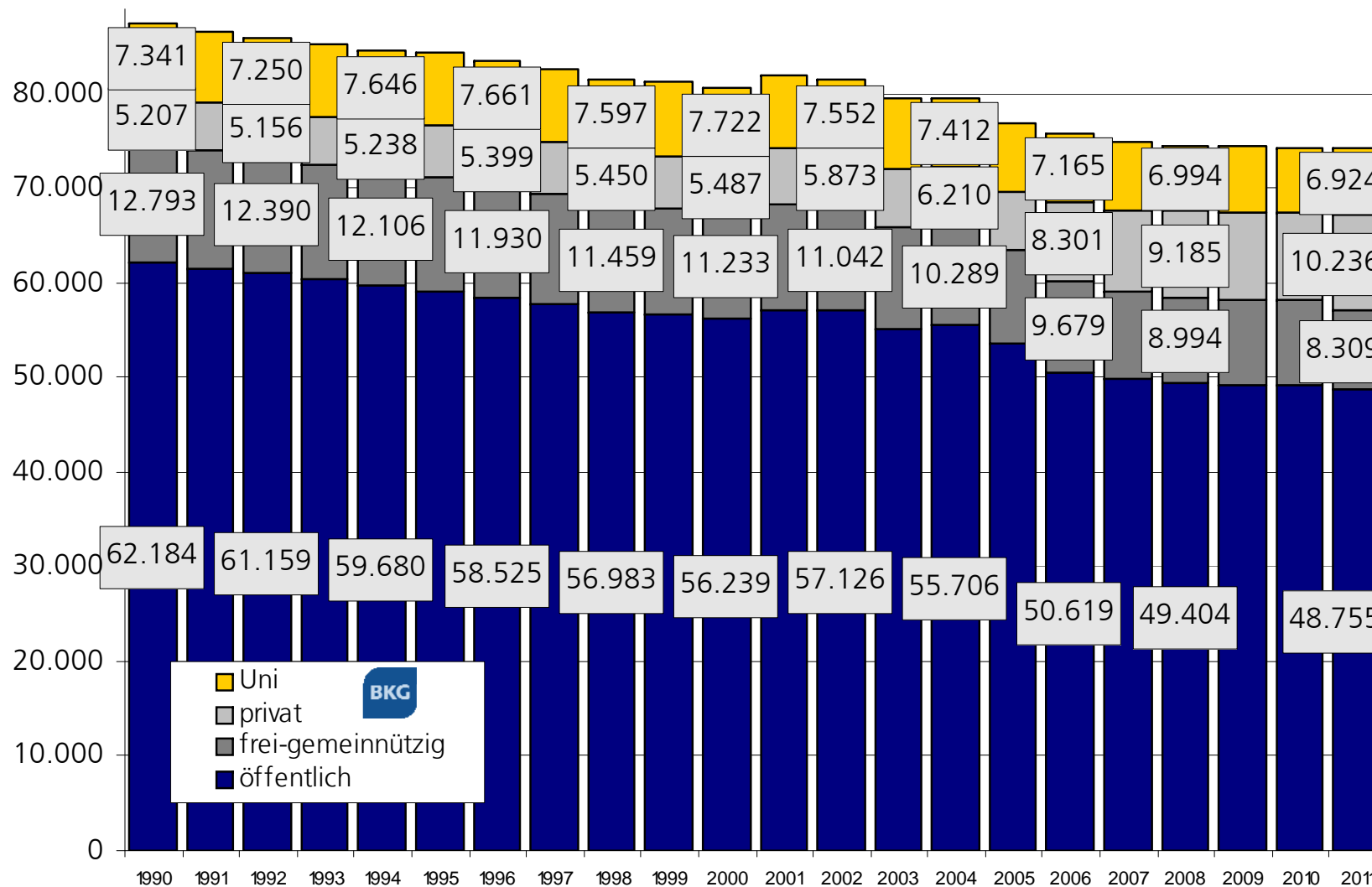
Quelle: Bayerischer Krankenhausplan 2010; eigene Darstellung



# Anzahl der Klinikbetten in Bayern nach Trägern (gem. Krankenhausplan)

Bayerische Krankenhausgesellschaft e.V.  
Radlsteg 1, 80331 München  
www.bkg-online.de

Stand: April 2011



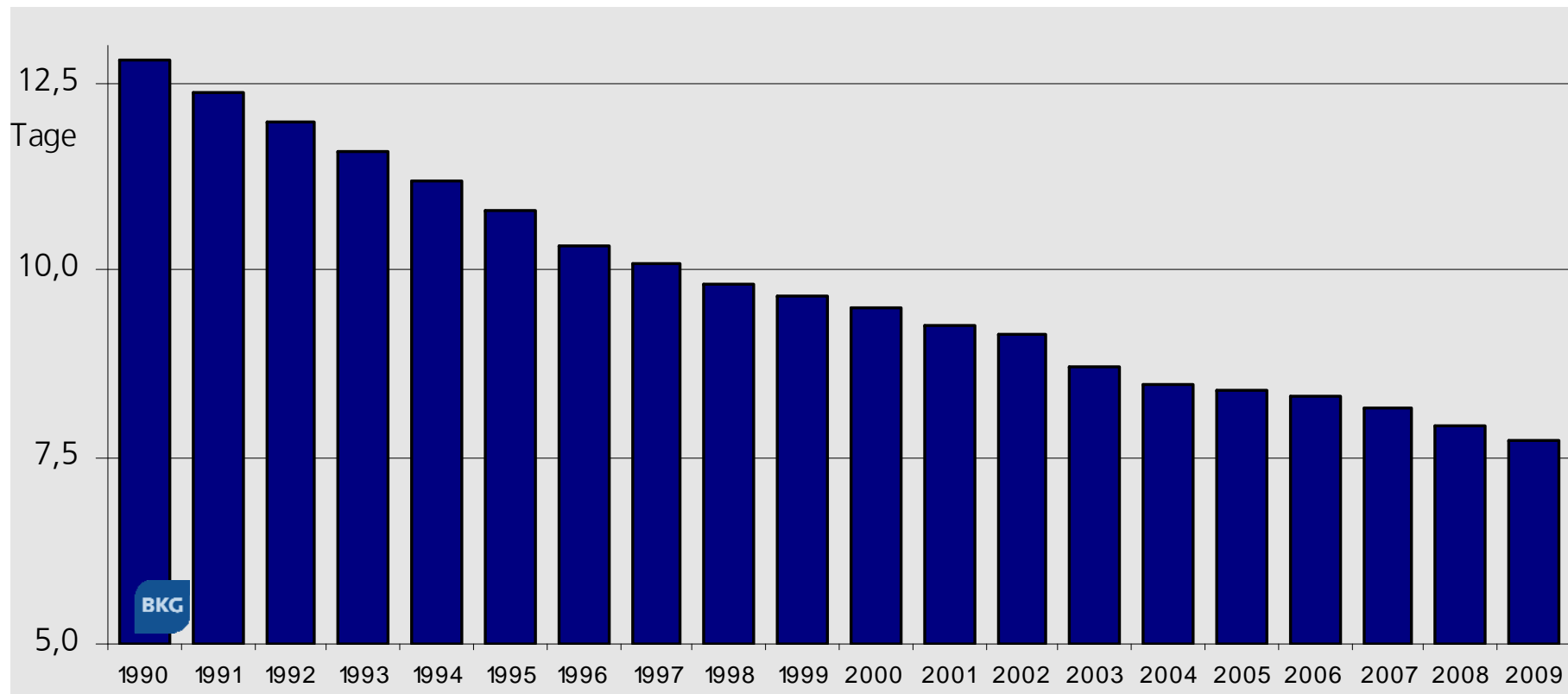
Quelle: Bayerischer Krankenhausplan 2010; eigene Darstellung



# Entwicklung der Verweildauer in Bayern

Bayerische Krankenhausgesellschaft e.V.  
Radlsteg 1, 80331 München  
[www.bkg-online.de](http://www.bkg-online.de)

Stand: April 2011



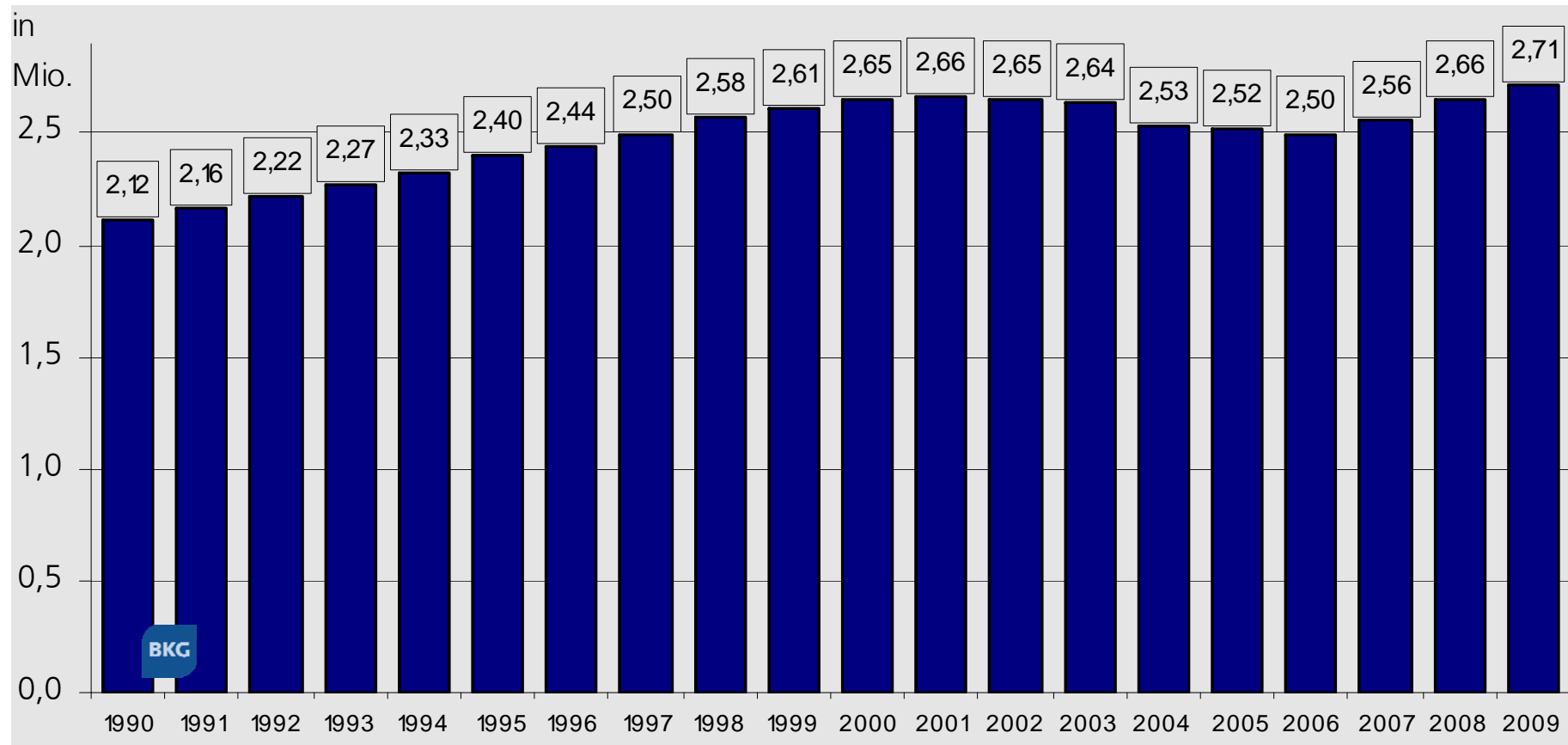
Quelle: Bayerischer Krankenhausplan 2011; eigene Darstellung



# Patientenzahlen in Bayern

Bayerische Krankenhausgesellschaft e.V.  
Radlsteg 1, 80331 München  
[www.bkg-online.de](http://www.bkg-online.de)

Stand: April 2011



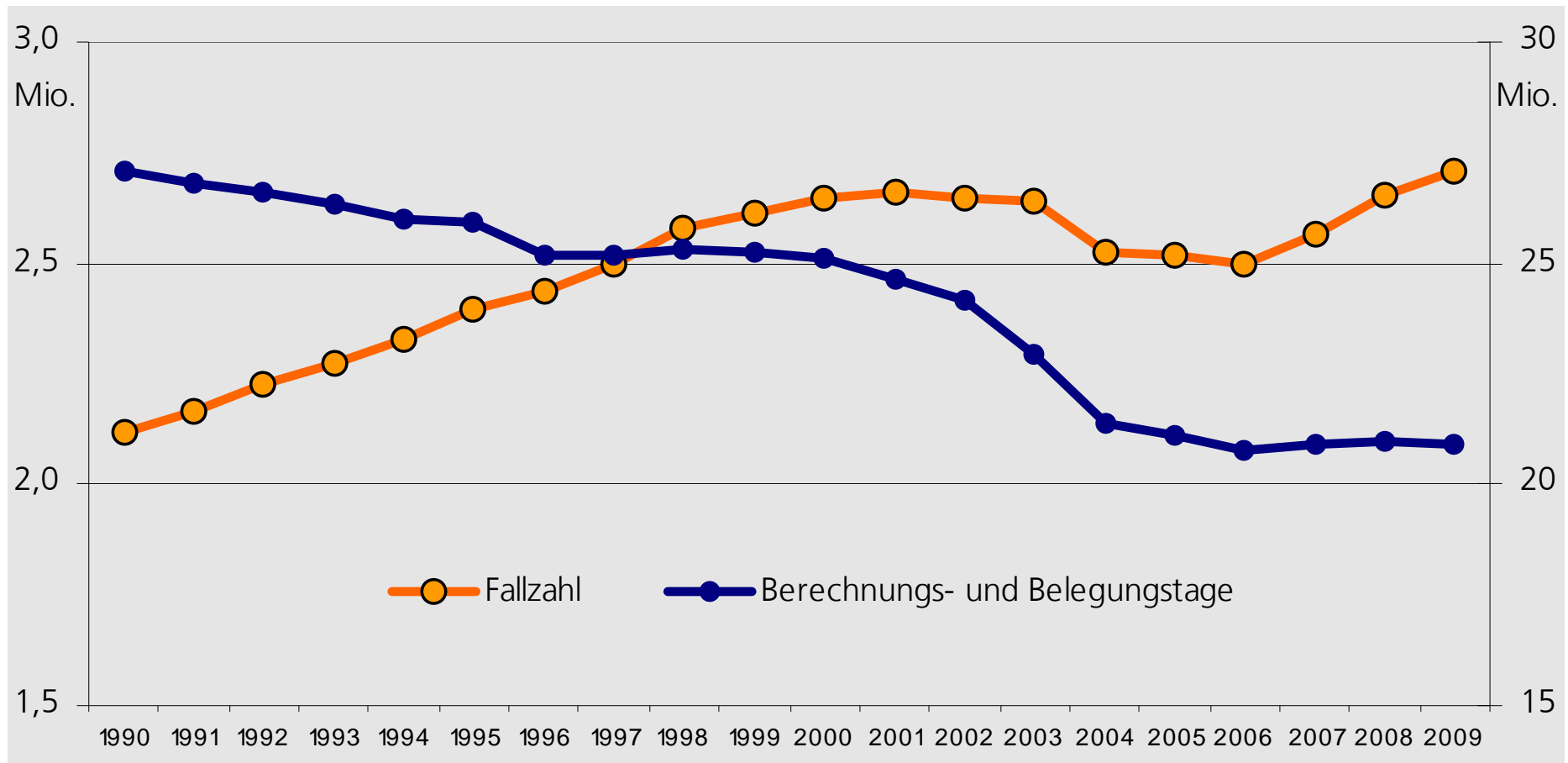
Quelle: Bayerischer Krankenhausplan 2011; eigene Darstellung



# Fallzahlen vs. Belegungstage in Bayern

Bayerische Krankenhausgesellschaft e.V.  
Radlsteg 1, 80331 München  
www.bkg-online.de

Stand: April 2011



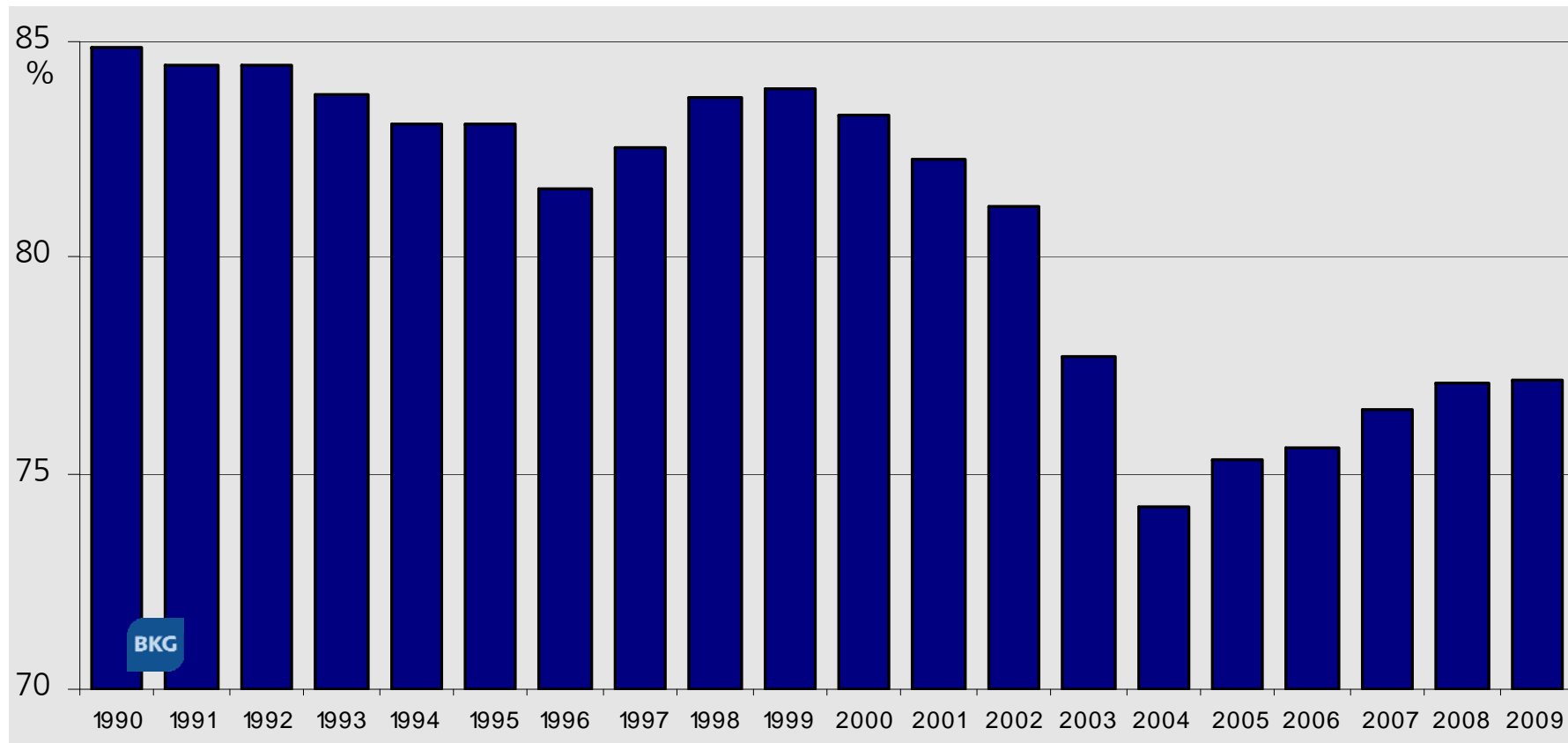
Quelle: Bayerisches Landesamt für Statistik und Datenverarbeitung, 2010; eigene Darstellung



# Bettenauslastung in Bayern

Bayerische Krankenhausgesellschaft e.V.  
Radlsteg 1, 80331 München  
[www.bkg-online.de](http://www.bkg-online.de)

Stand: April 2011



Quelle: Bayerischer Krankenhausplan 2011; eigene Darstellung

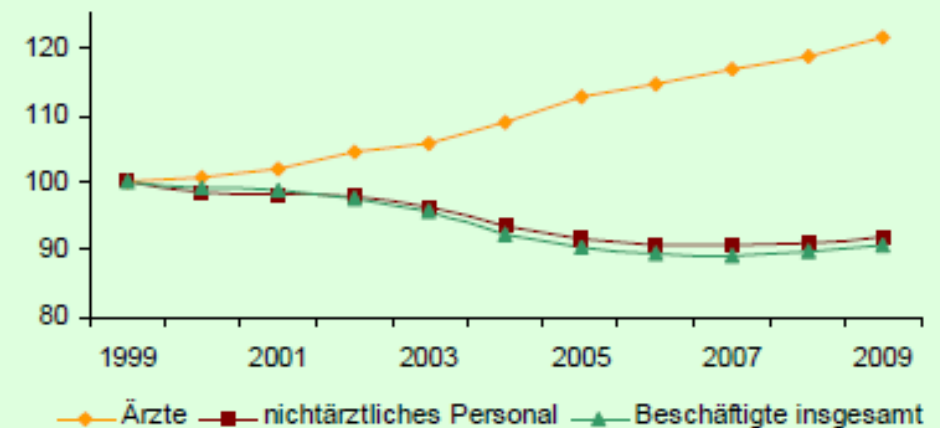


# Entwicklung der Vollkräfte des Krankenhauspersonals in Deutschland

Bayerische Krankenhausgesellschaft e.V.  
Radlsteg 1, 80331 München  
www.bkg-online.de

Stand: April 2011

Jahr	Beschäftigte insgesamt	Ärzte	nichtärztl. Personal
1999	843 452	107 900	735 552
2000	834 585	108 696	725 889
2001	832 530	110 152	722 379
2002	833 541	112 763	720 778
2003	823 939	114 105	709 834
2004	805 988	117 681	688 307
2005	796 097	121 610	674 488
2006	791 914	123 715	668 200
2007	792 299	126 000	666 299
2008	797 554	128 117	669 437
2009	807 874	131 227	676 647



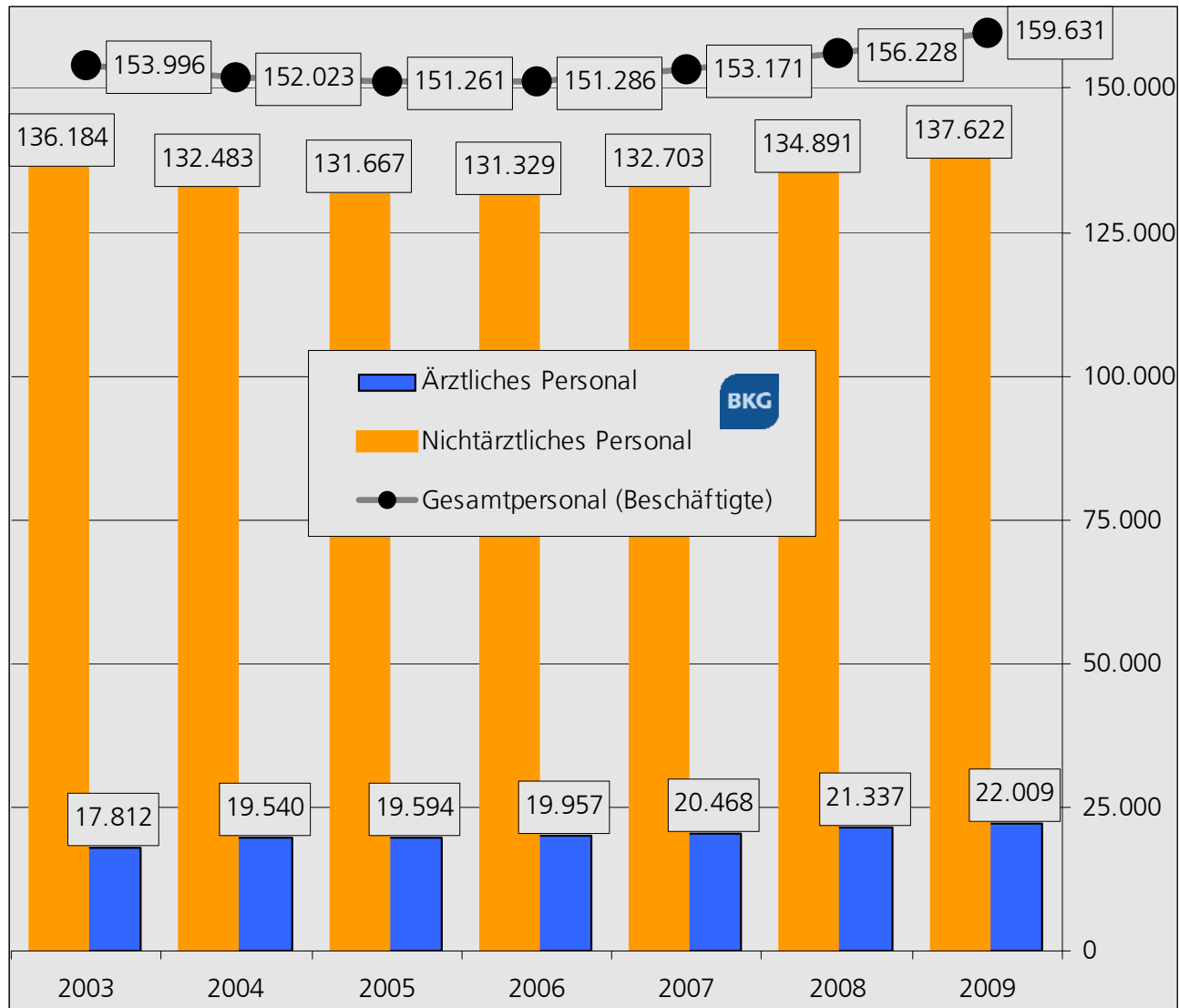
Quelle: Deutsche Krankenhausgesellschaft, 2011



# Personalzahlen in Bayern seit 2003 (Personen, nicht Vollkräfte!)

Bayerische Krankenhausgesellschaft e.V.  
Radlsteg 1, 80331 München  
www.bkg-online.de

Stand: April 2011



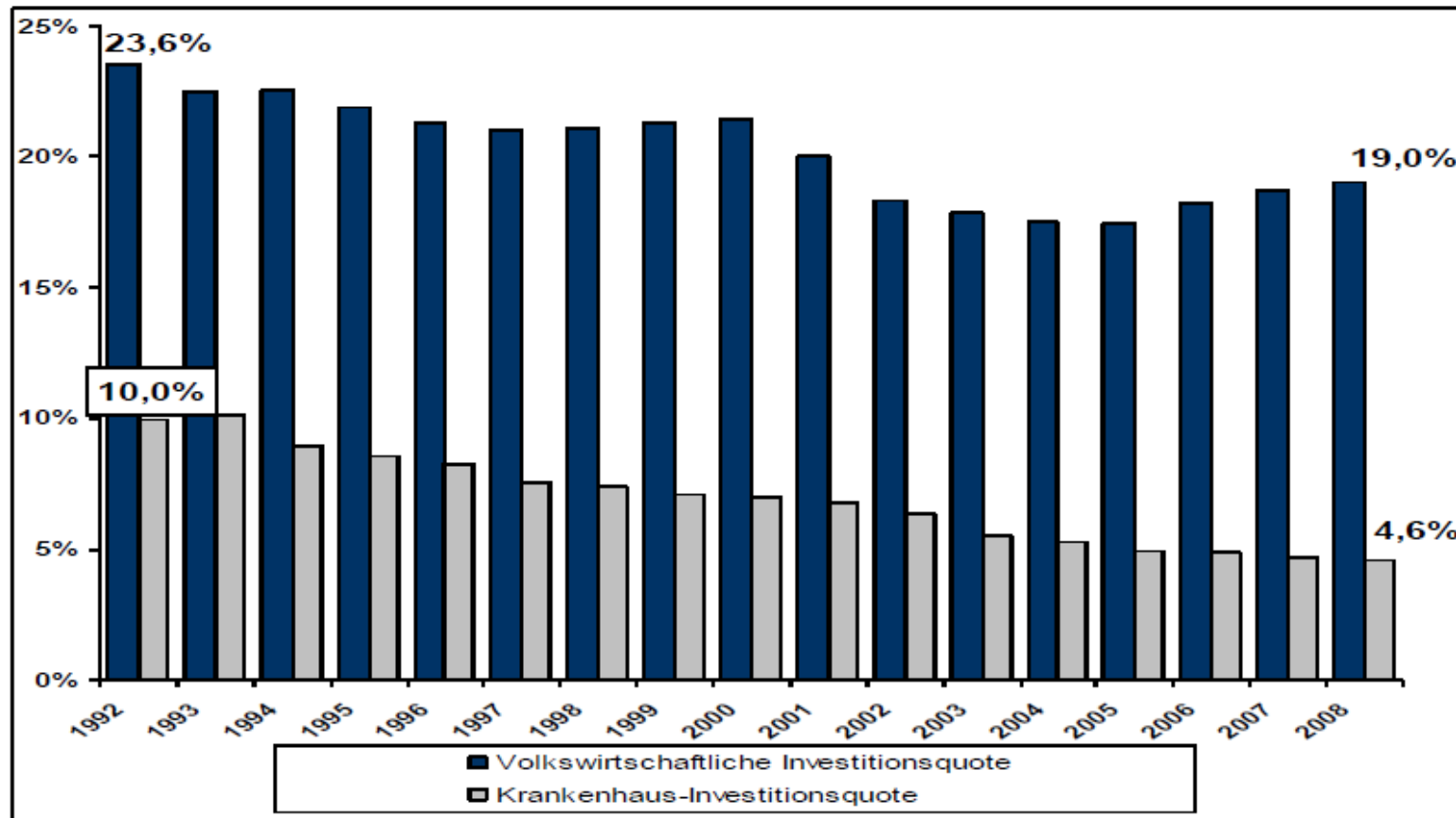
Quelle: Bayerisches Landesamt für Statistik und Datenverarbeitung, 2011; eigene Darstellung



# Investitionsförderung in Deutschland

Bayerische Krankenhausgesellschaft e.V.  
Radlsteg 1, 80331 München  
www.bkg-online.de

Stand: April 2011



\* KHG-Förderung / Krankenhausausgaben von GKV/PKV

\*\* Bruttoanlageinvestitionen / Bruttoinlandsprodukt

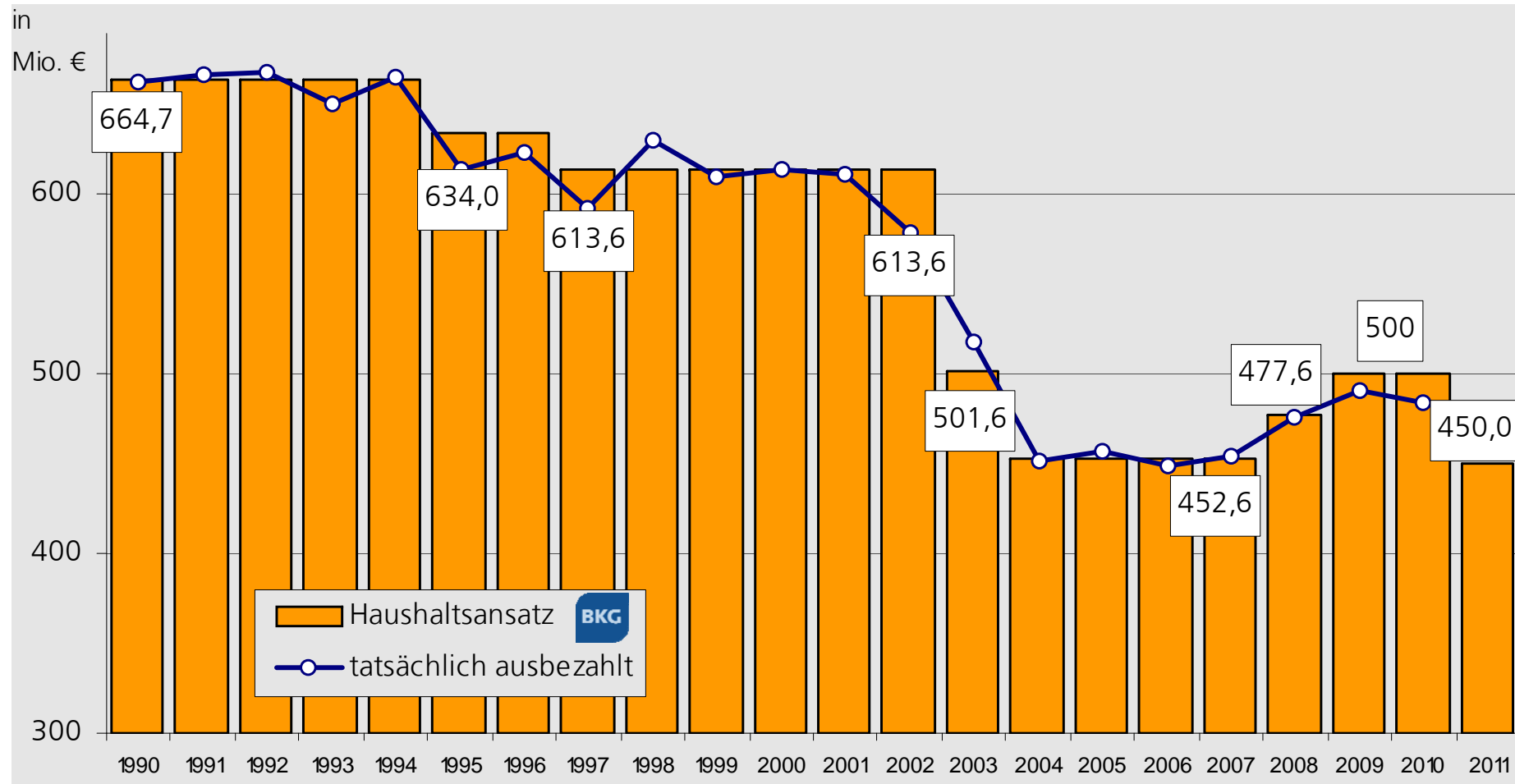
Quelle: Deutsche  
Krankenhausgesellschaft, 2010



# Entwicklung der Krankenhausförderung in Bayern

Bayerische Krankenhausgesellschaft e.V.  
Radlsteg 1, 80331 München  
www.bkg-online.de

Stand: April 2011



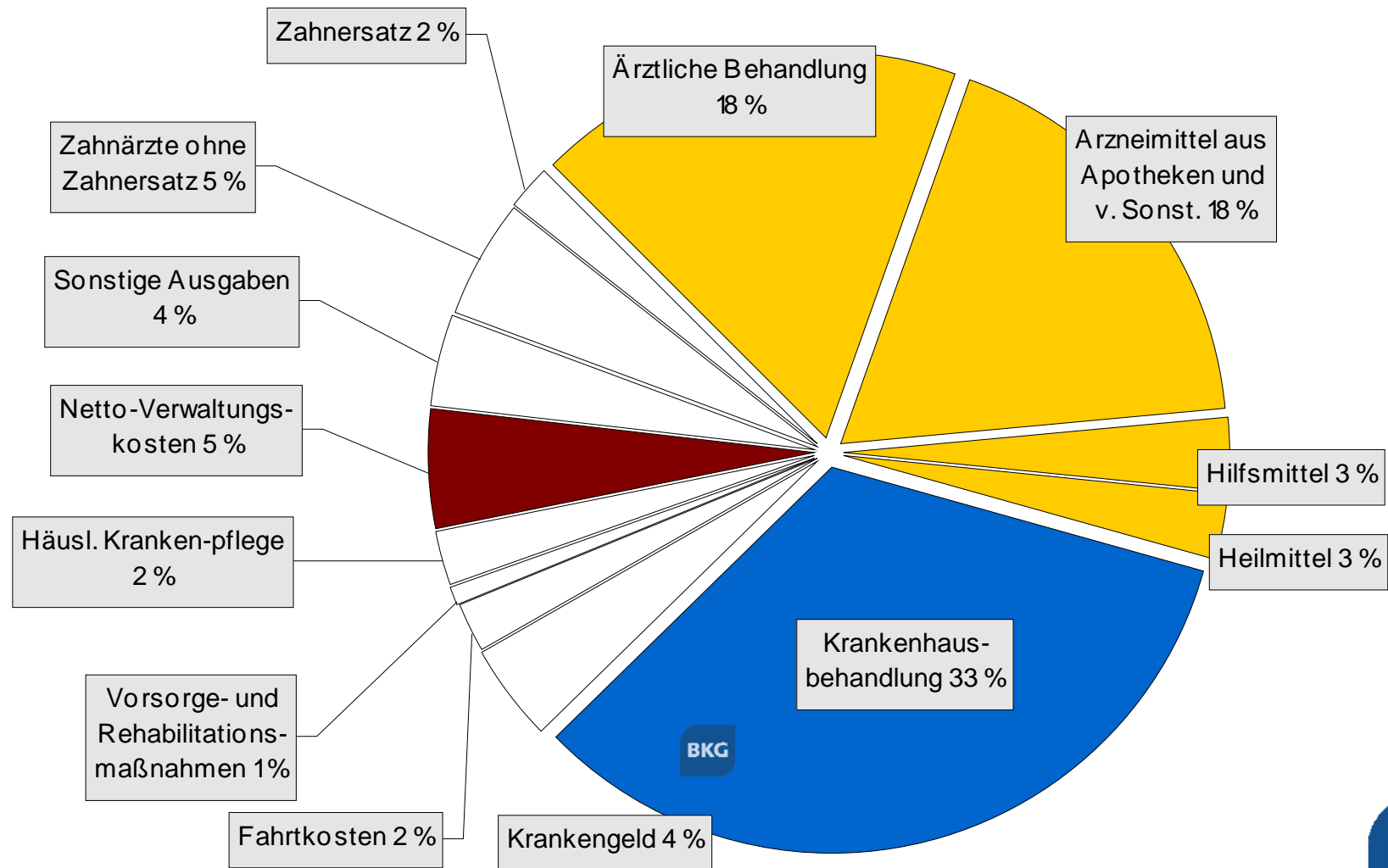
Quelle: Bayerische Ministerium für Umwelt und Gesundheit, 2011; eigene Darstellung



# Aufteilung der GKV-Ausgaben 2010

Bayerische Krankenhausgesellschaft e.V.  
Radlsteg 1, 80331 München  
www.bkg-online.de

Stand: April 2011



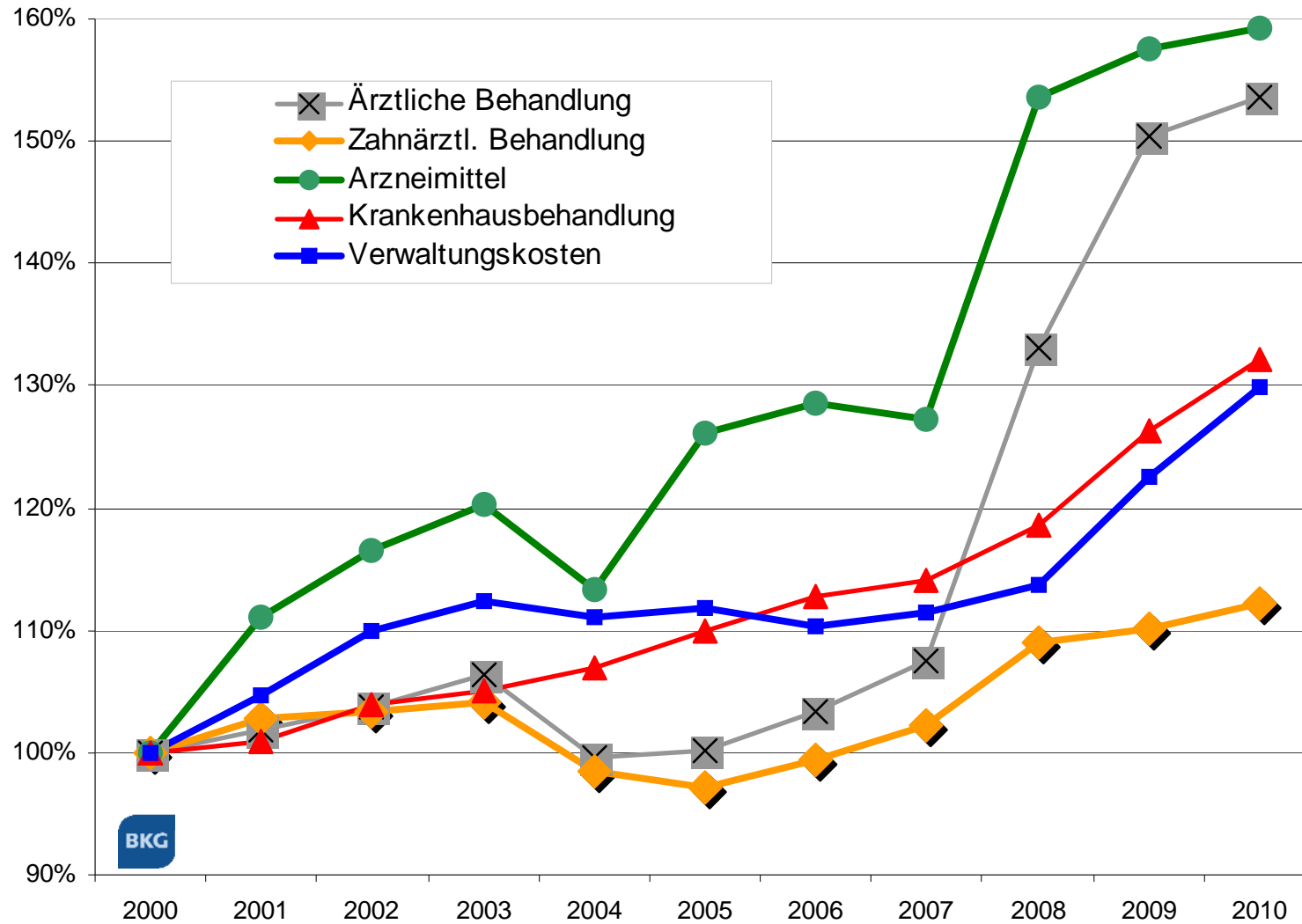
Quelle: Destatis, 2011;  
eigene Darstellung



# Entwicklung wichtiger Bereiche der GKV-Ausgaben (Index 2000 = 100)

Bayerische Krankenhausgesellschaft e.V.  
Radlsteg 1, 80331 München  
www.bkg-online.de

Stand: April 2011



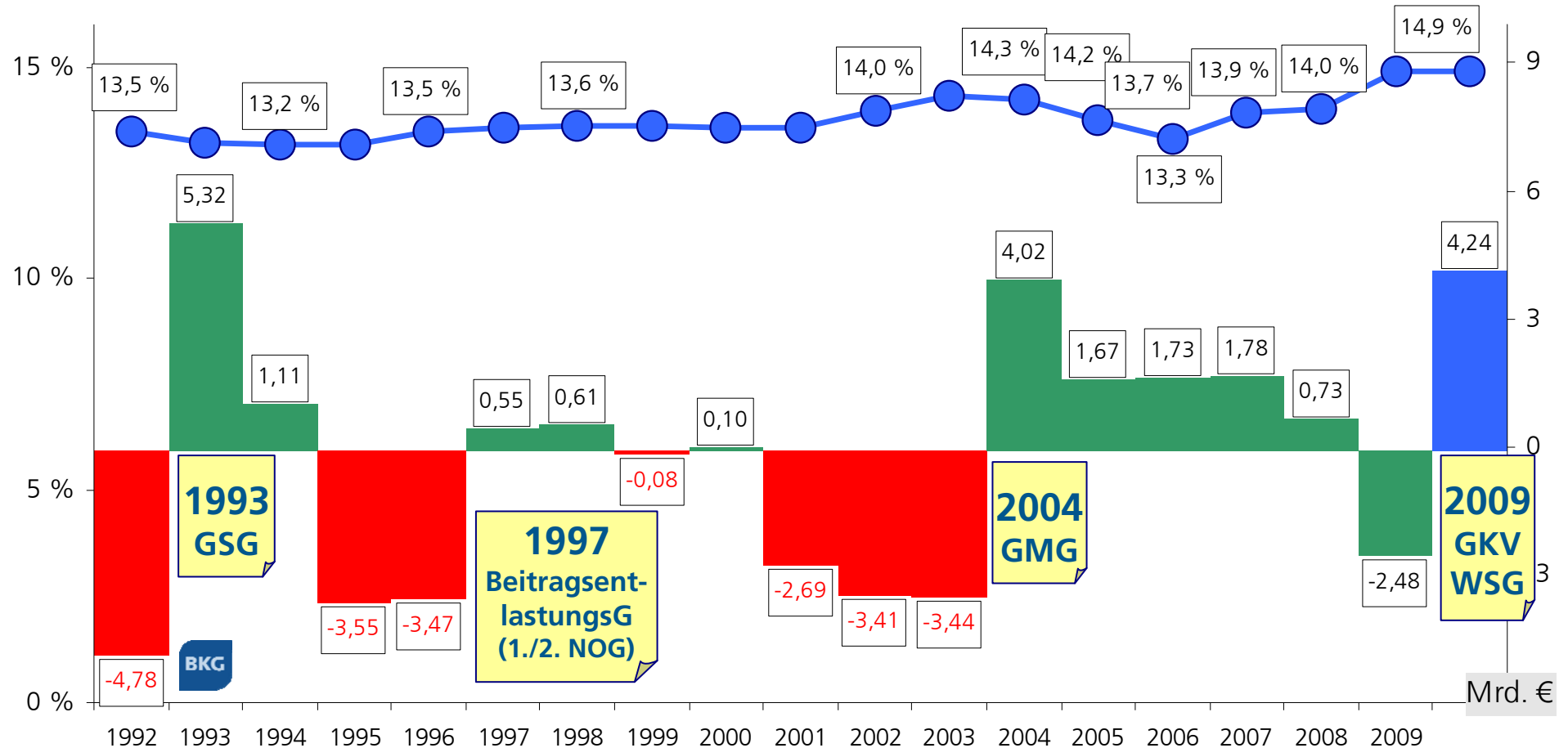
Quelle: Destatis, 2011;  
eigene Darstellung



# Entwicklung des GKV-Beitragsatzes und der GKV-Finanzentwicklung vor dem Hintergrund von Gesundheitsreformen

Bayerische Krankenhausgesellschaft e.V.  
 Radlsteg 1, 80331 München  
[www.bkg-online.de](http://www.bkg-online.de)

Stand: April 2011



Quelle: Bundesministerium für Gesundheit; eigene Darstellung  
 Beitragsatz in % bzw. Überschuss/Defizit in Mrd. €

