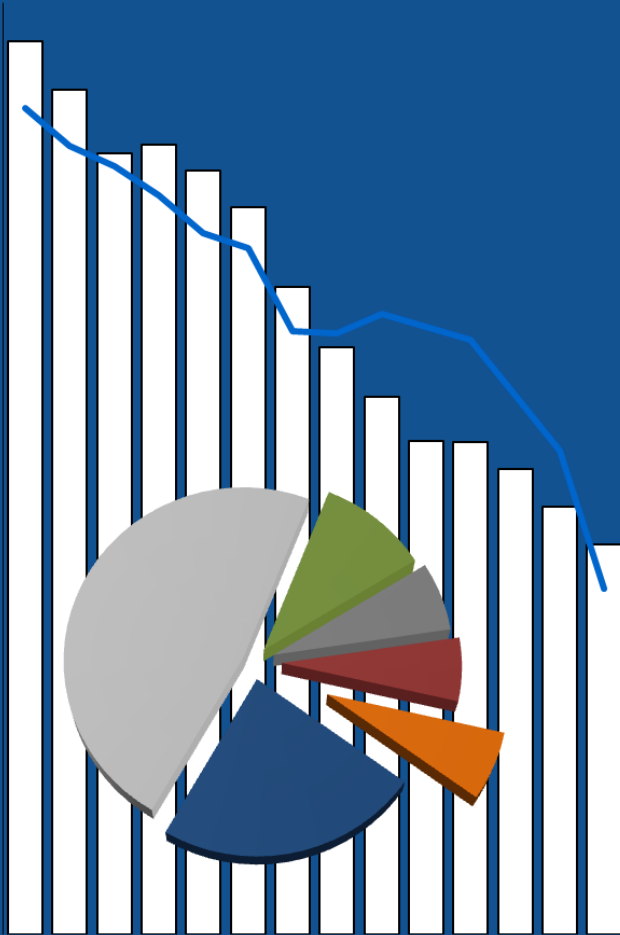


# Zahlen, Daten, Fakten aus dem bayerischen Krankenhauswesen

*(teilweise um bundesweites Material erweitert)*

# 2020

*Stand: Juni 2020*

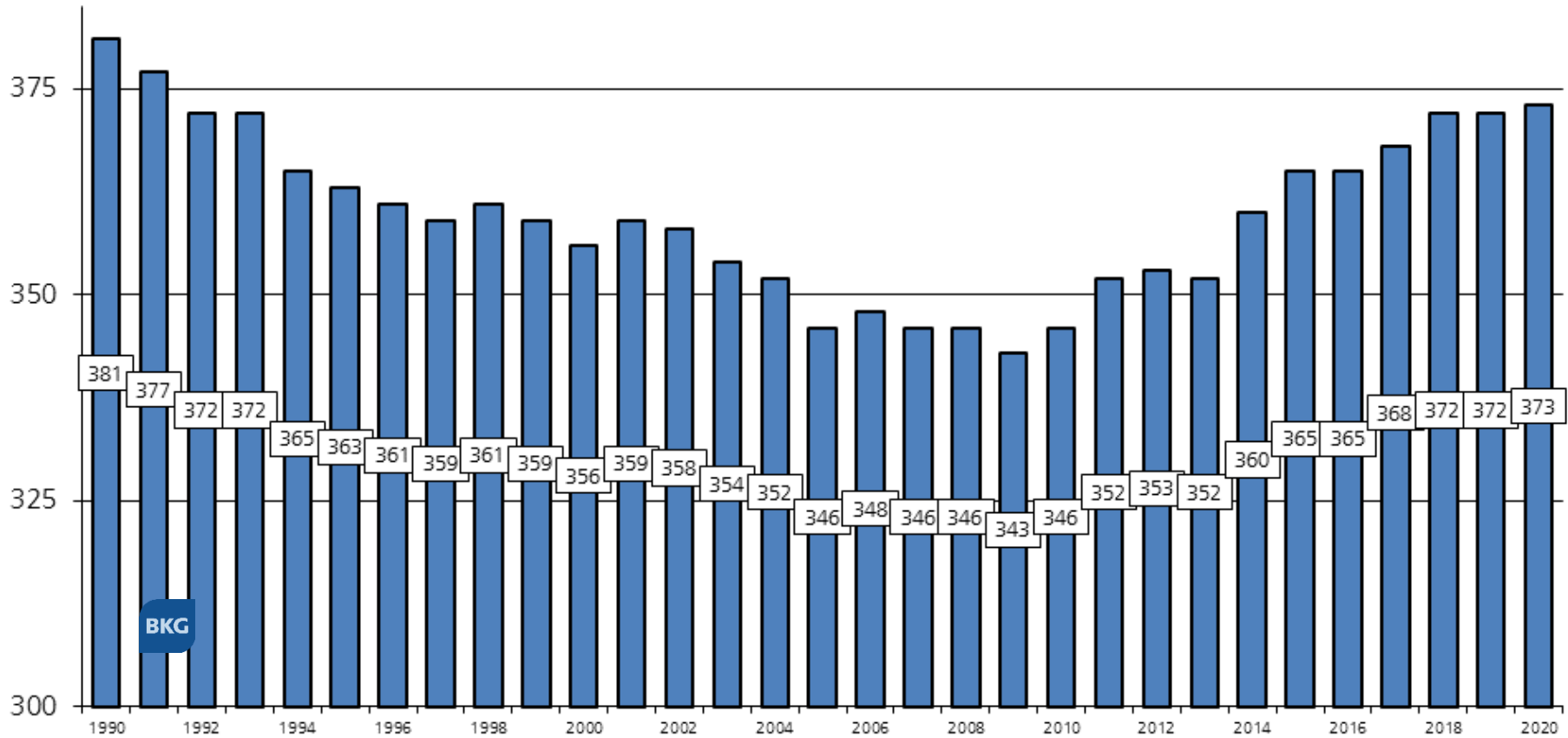


## Zahlen, Daten und Fakten über ...

- Bayerischer Krankenhaustrend
- Krankenhäuser, Krankenhausbetten, Bettenauslastung in Bayern
- Krankenhaushäufigkeit, Belegungstage, Fallzahlen und Verweildauer und weitere Eckdaten in Bayern
- Personalentwicklungen in Deutschland und Bayern
- Krankenhaus-Investitionen in Deutschland und Bayern
- GKV-Ausgabenübersicht

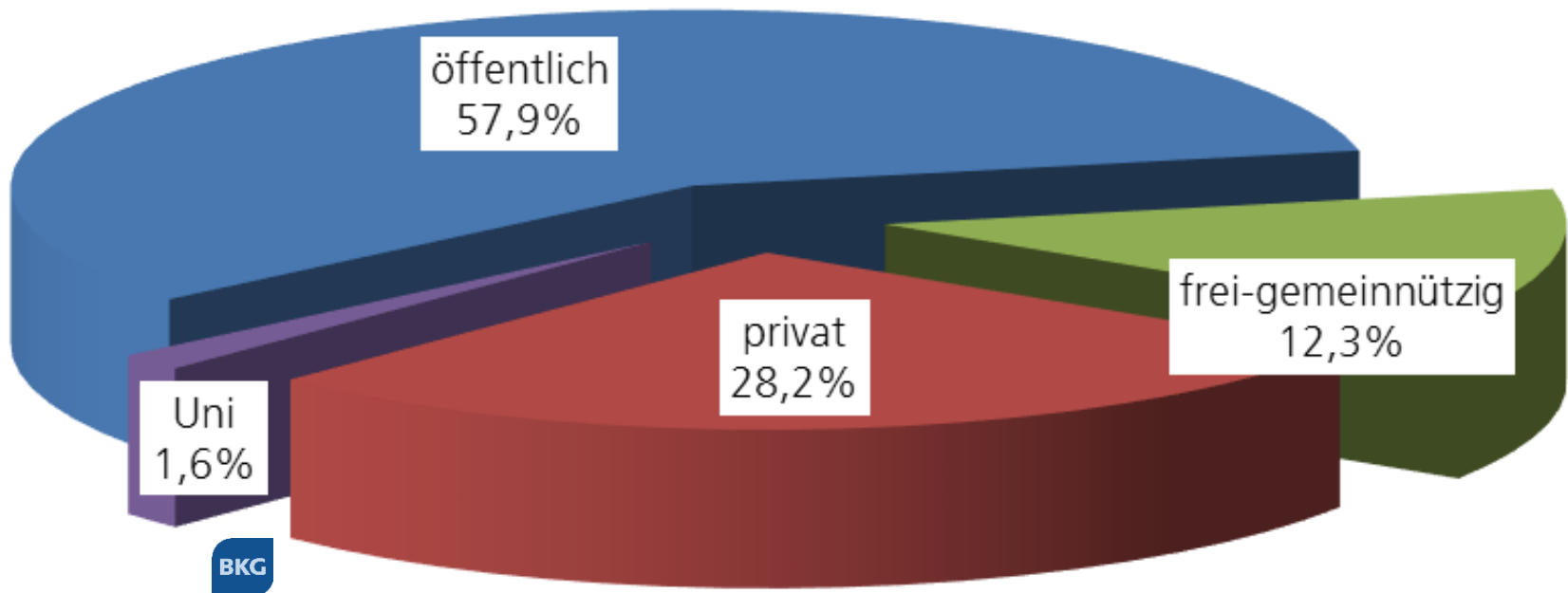
*Die Daten des Landesamts für Statistik und Datenverarbeitung Bayern erscheinen mit den Zahlen des Vorjahres erst im November des Folgejahres.*

# Anzahl der Kliniken in Bayern



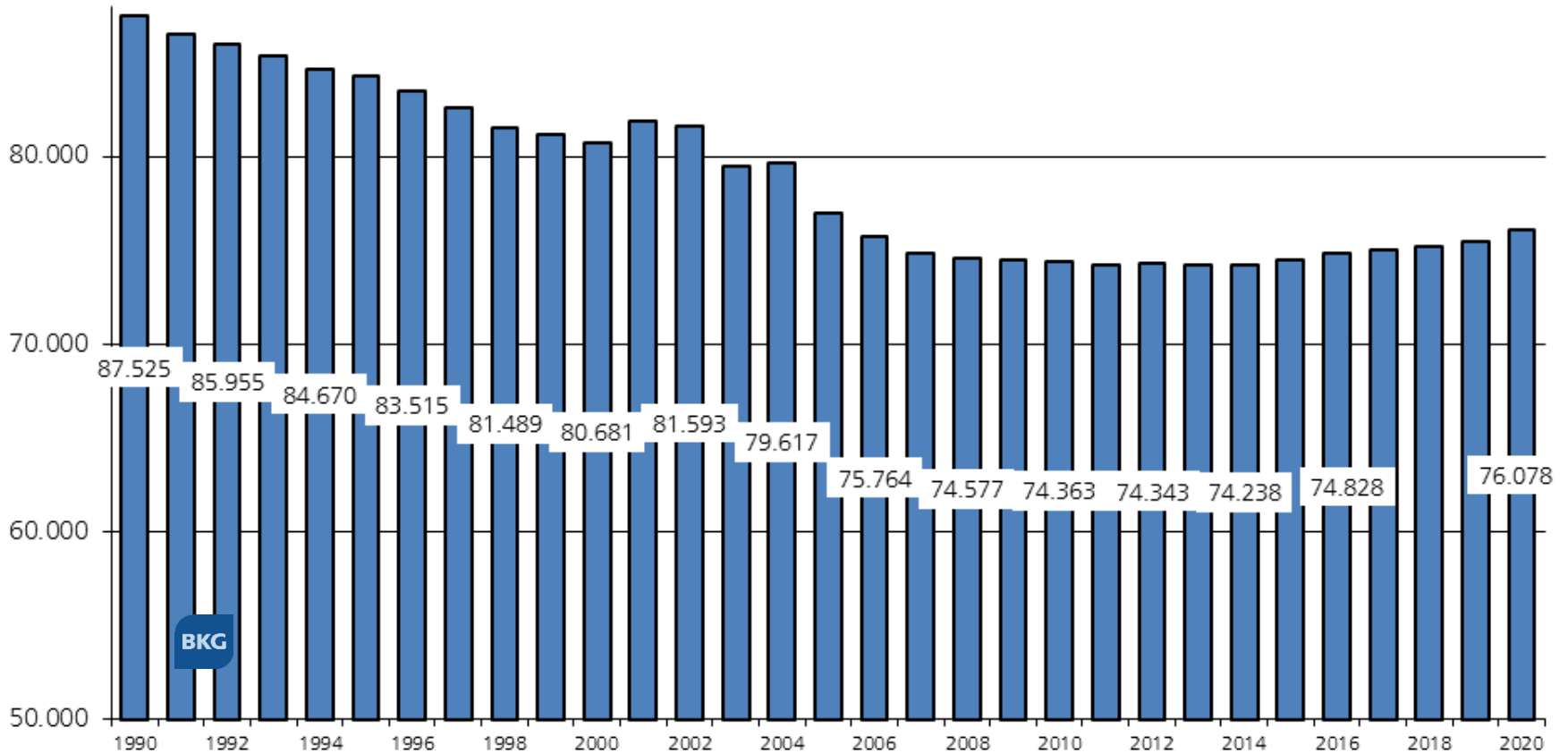
Datenquelle: Bayerischer Krankenhausplan 2020

# Prozentuale Verteilung der Anzahl der Kliniken in Bayern



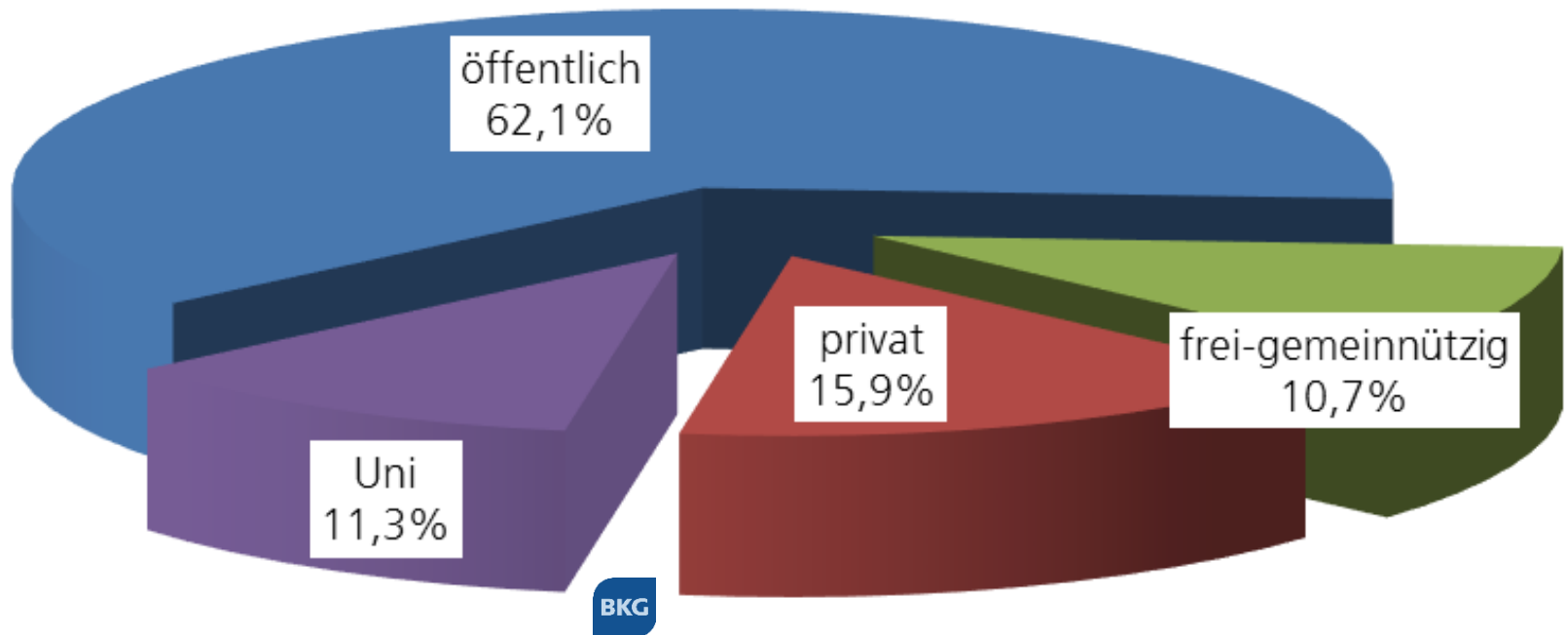
Datenquelle: Bayerischer Krankenhausplan 2020

# Anzahl der aufgestellten Klinikbetten in Bayern



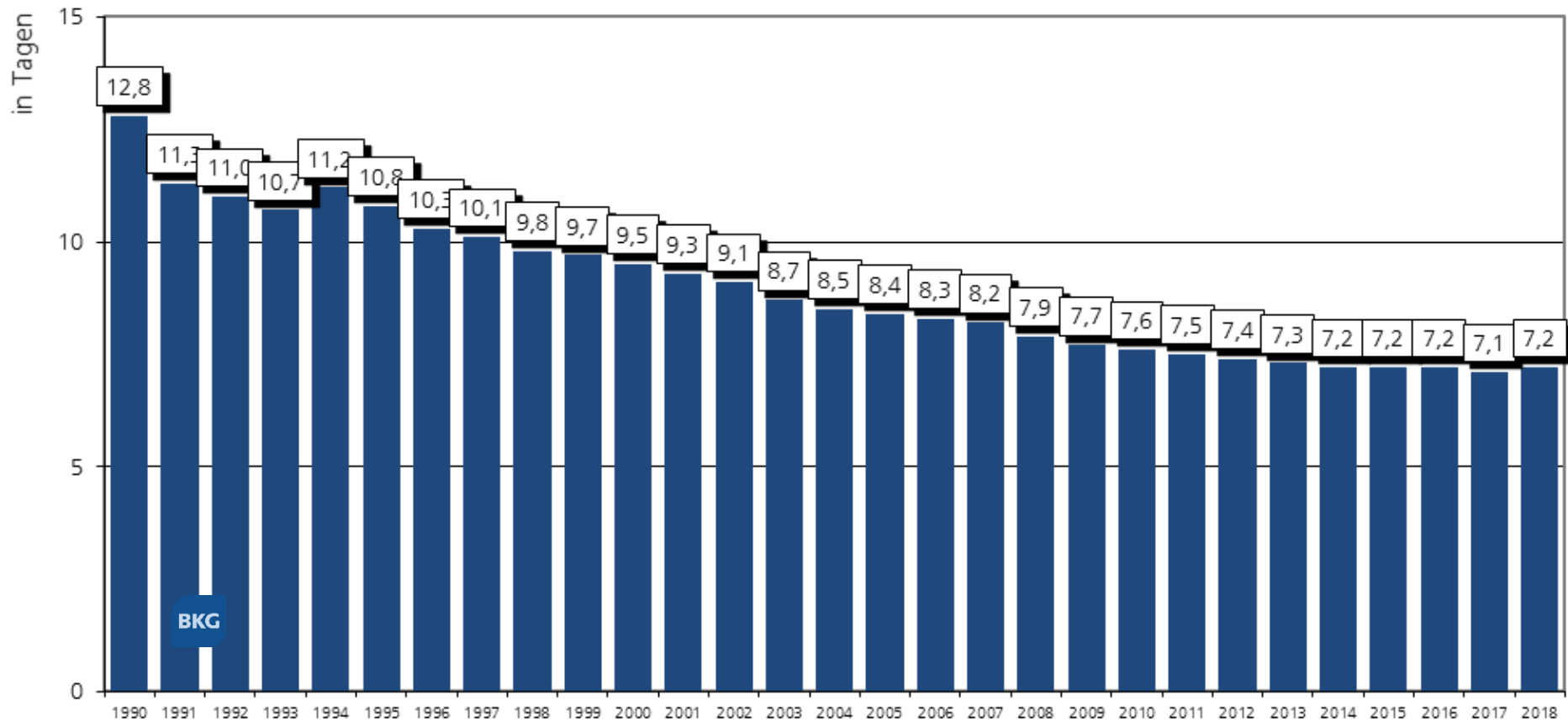
Datenquelle: Bayerischer Krankenhausplan 2020

# Prozentuale Verteilung der Anzahl der aufgestellten Klinikbetten in Bayern

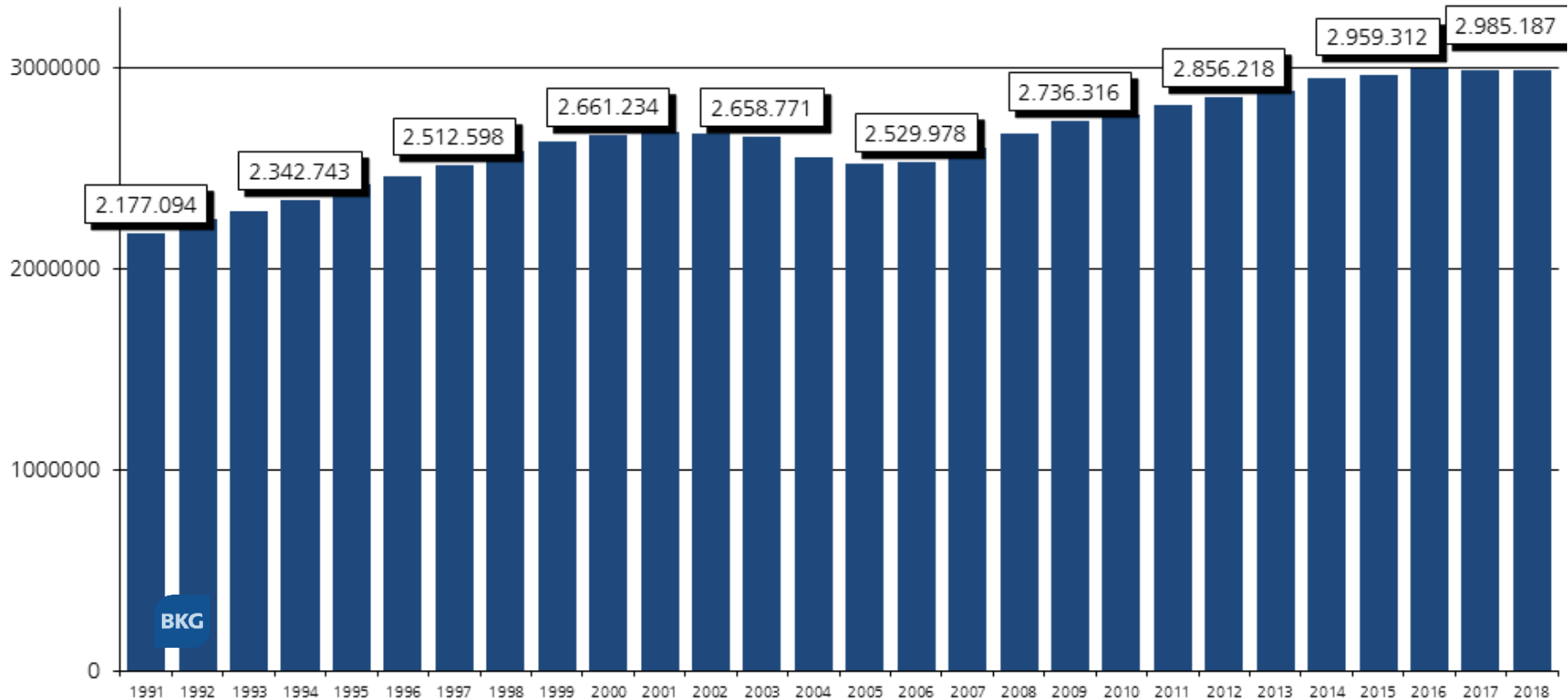


Datenquelle: Bayerischer Krankenhausplan 2020

# Entwicklung der Verweildauer in Bayern



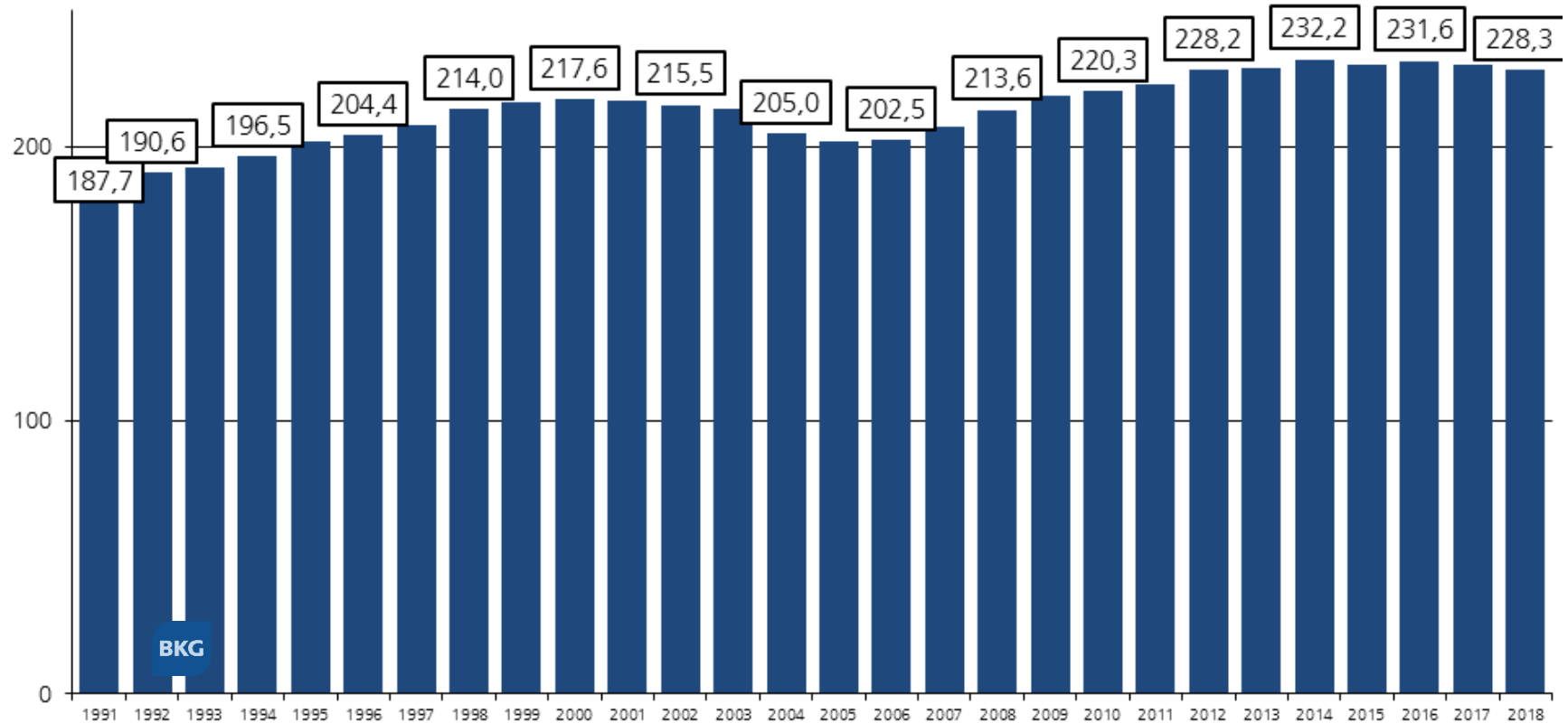
Datenquelle: Bayerischer Krankenhausplan 2020  
Zahlen für 2019 sind erst ab Ende 2020 verfügbar



Quelle: Bayerisches Landesamt für Statistik und Datenverarbeitung, 2020; eigene Darstellung  
Zahlen für 2019 sind erst ab Ende 2020 verfügbar

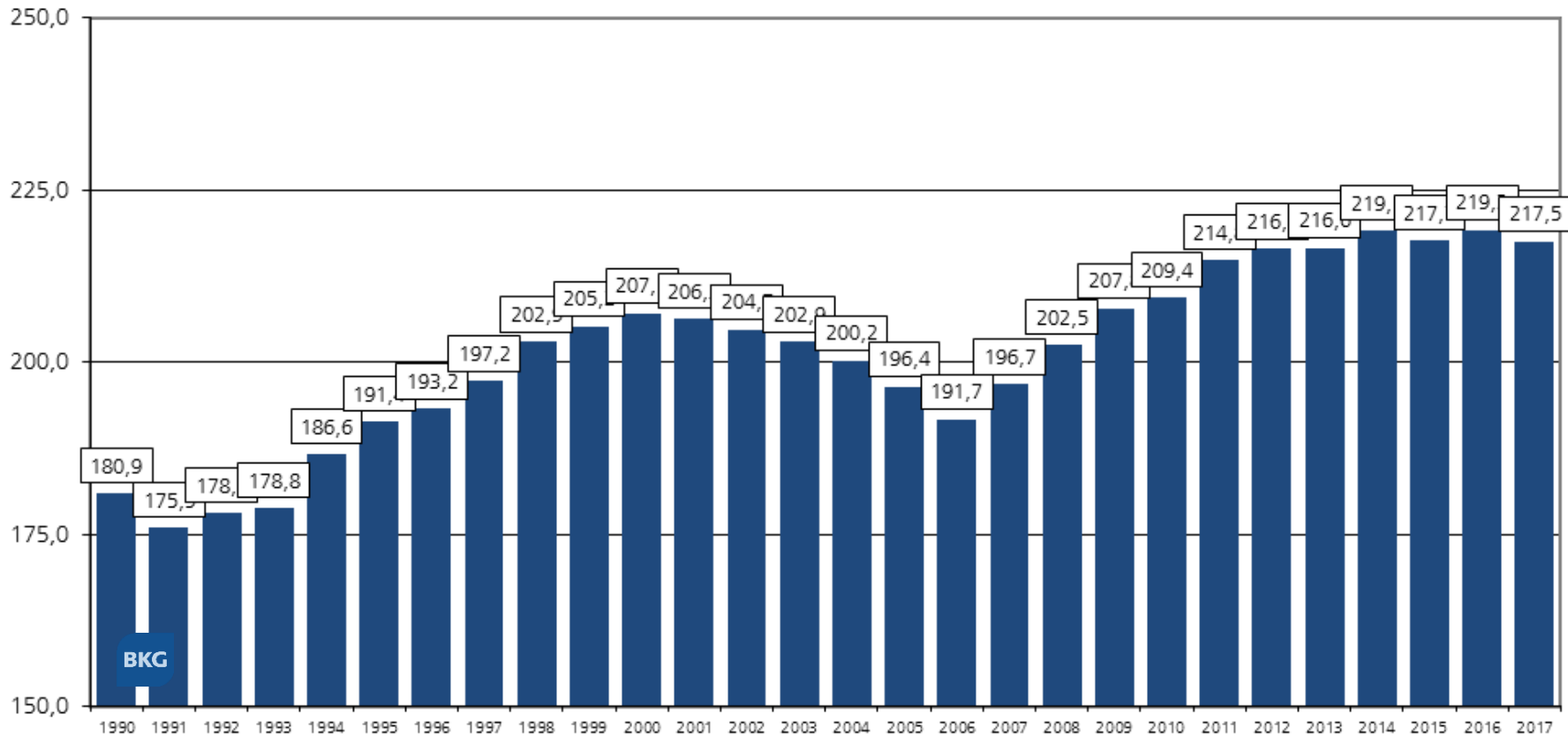


# Patientenzahlen je 1.000 Einwohner in Bayern

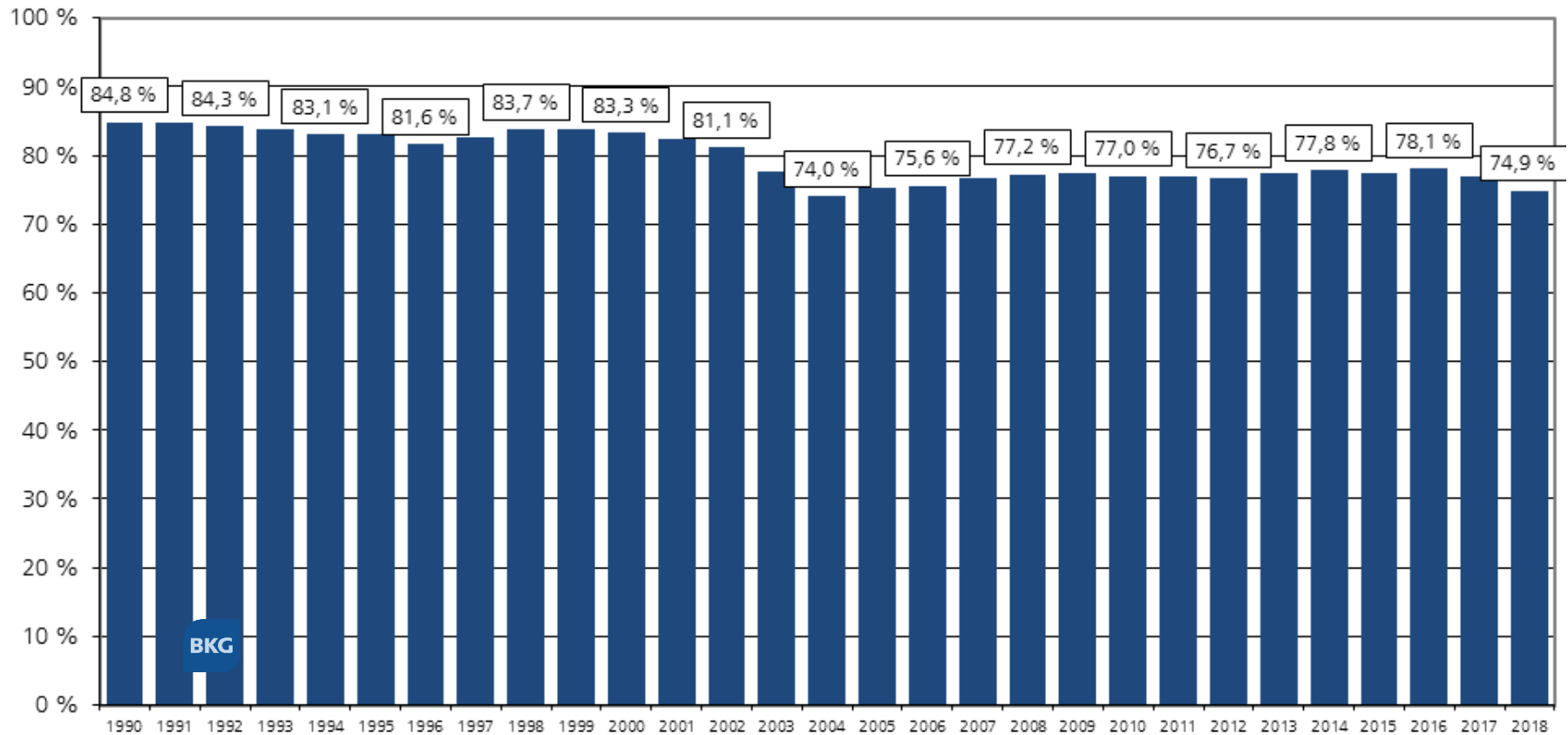


Quelle: Bayerisches Landesamt für Statistik und Datenverarbeitung, 2020; eigene Darstellung  
Zahlen für 2019 sind erst ab Ende 2020 verfügbar

# Krankenhaushäufigkeit in Bayern bezogen auf 1.000 Einwohner

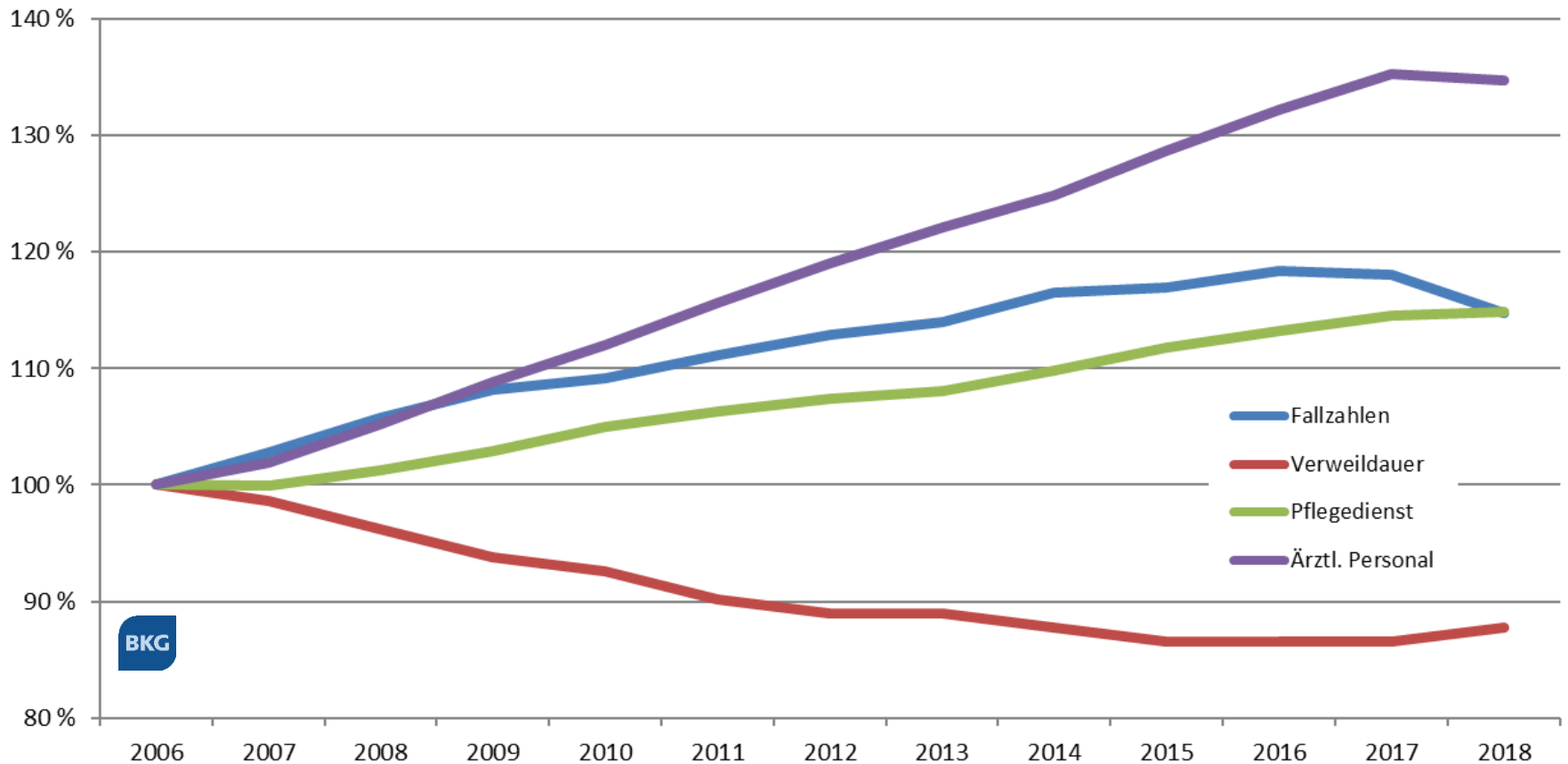


Datenquelle: Bayerischer Krankenhausplan 2020  
Zahlen für 2018 liegen noch nicht vor;  
2019 sind erst ab Ende 2020 verfügbar



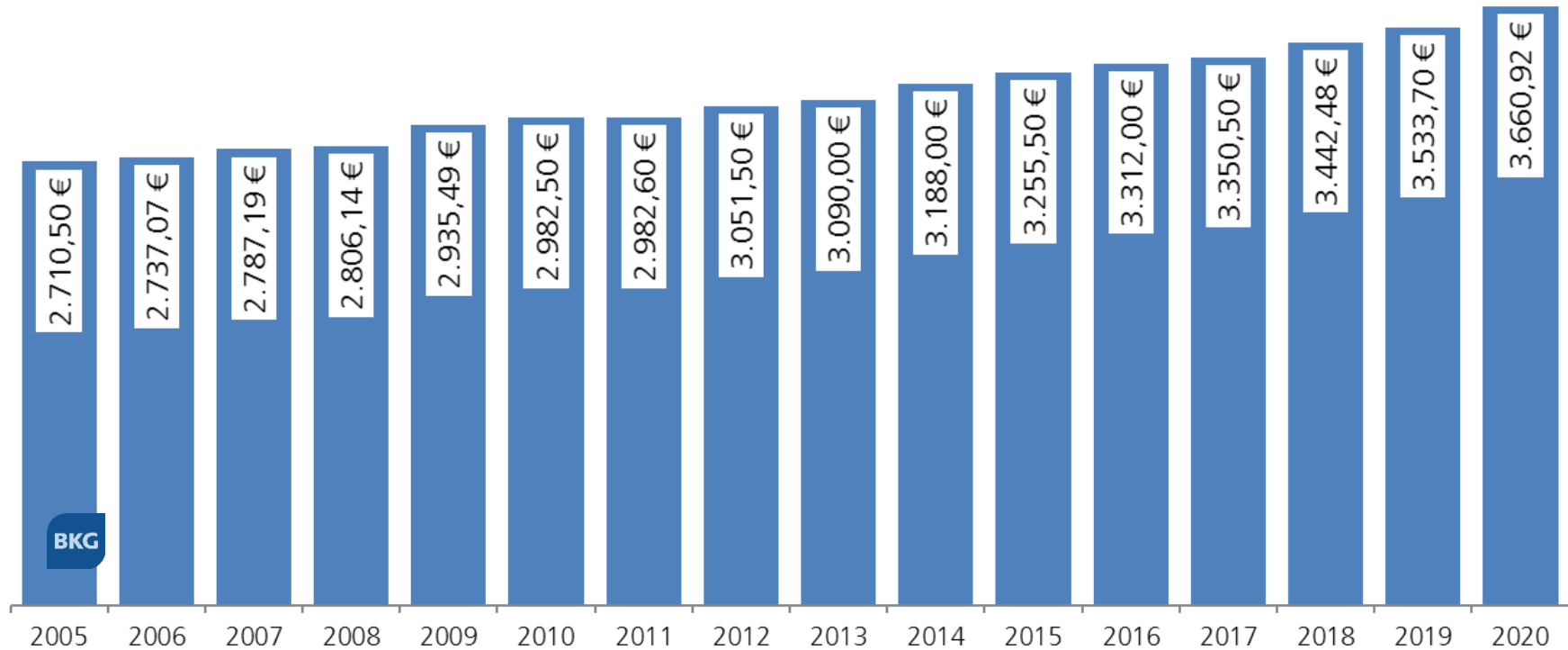
Datenquelle: Bayerischer Krankenhausplan 2020;  
Zahlen für 2019 sind erst Ende 2020 verfügbar

# Entwicklung ausgewählter Krankenhausdaten in Bayern von 2006 bis 2018 (Index 2006 = 100)



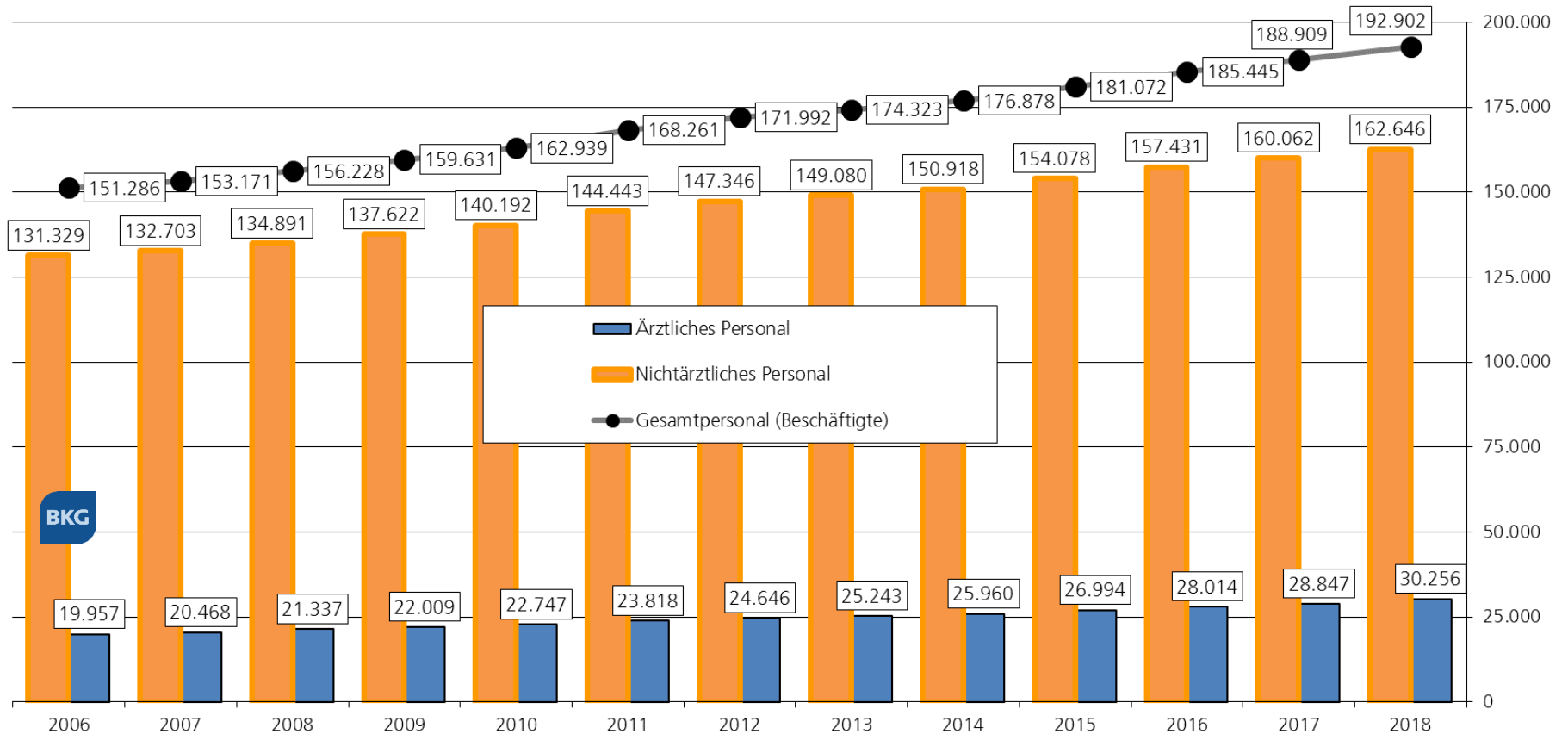
Quelle: Bayerisches Landesamt für Statistik und Datenverarbeitung, 2020; eigene Darstellung  
Zahlen für 2019 sind erst Ende 2020 verfügbar

# Entwicklung des erlöswirksamen Landesbasisfallwerts in Bayern



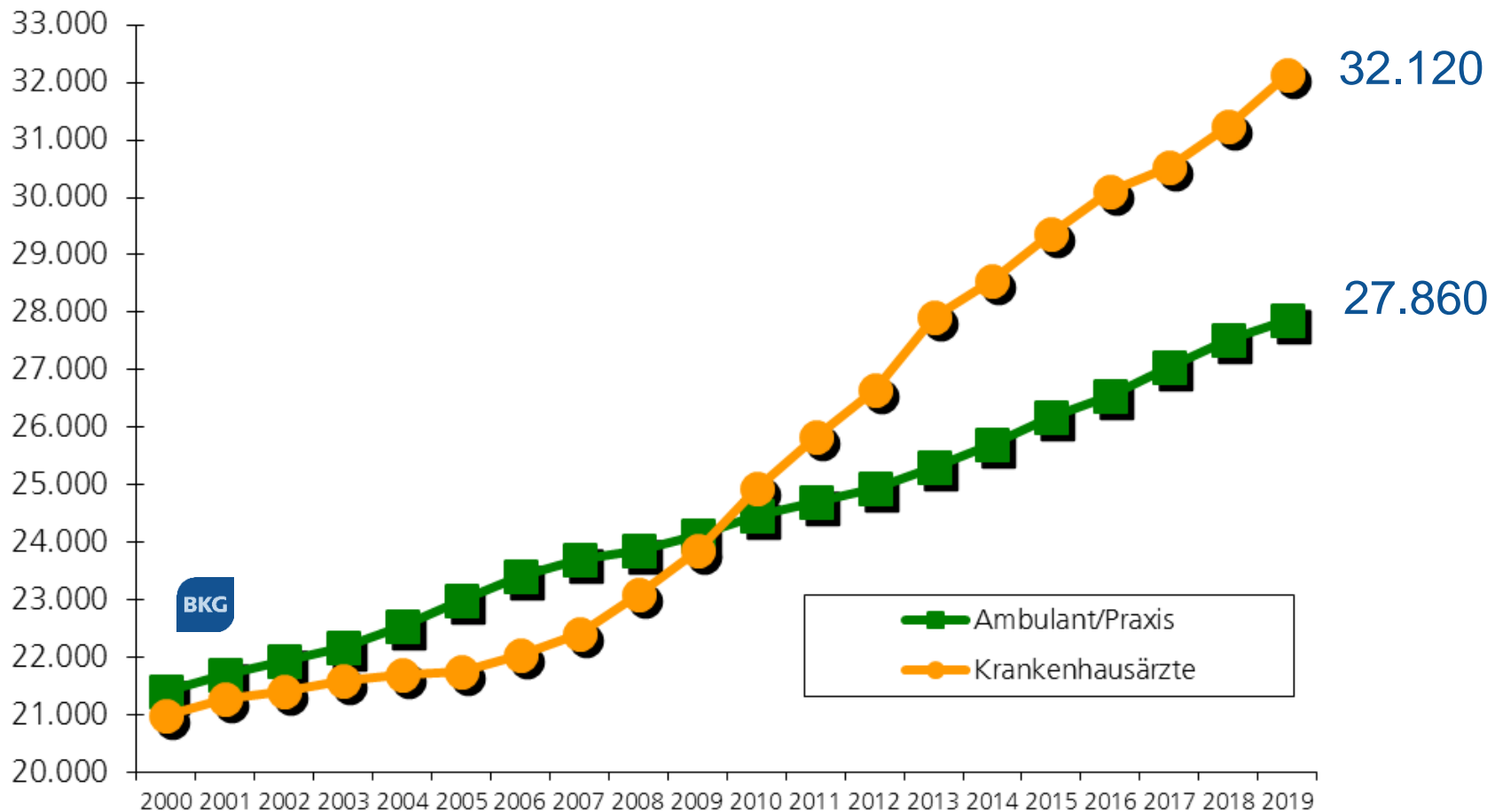
Quelle: BKG, 2020

# Personalzahlen in Bayern seit 2006 (Personen, nicht Vollkräfte!)



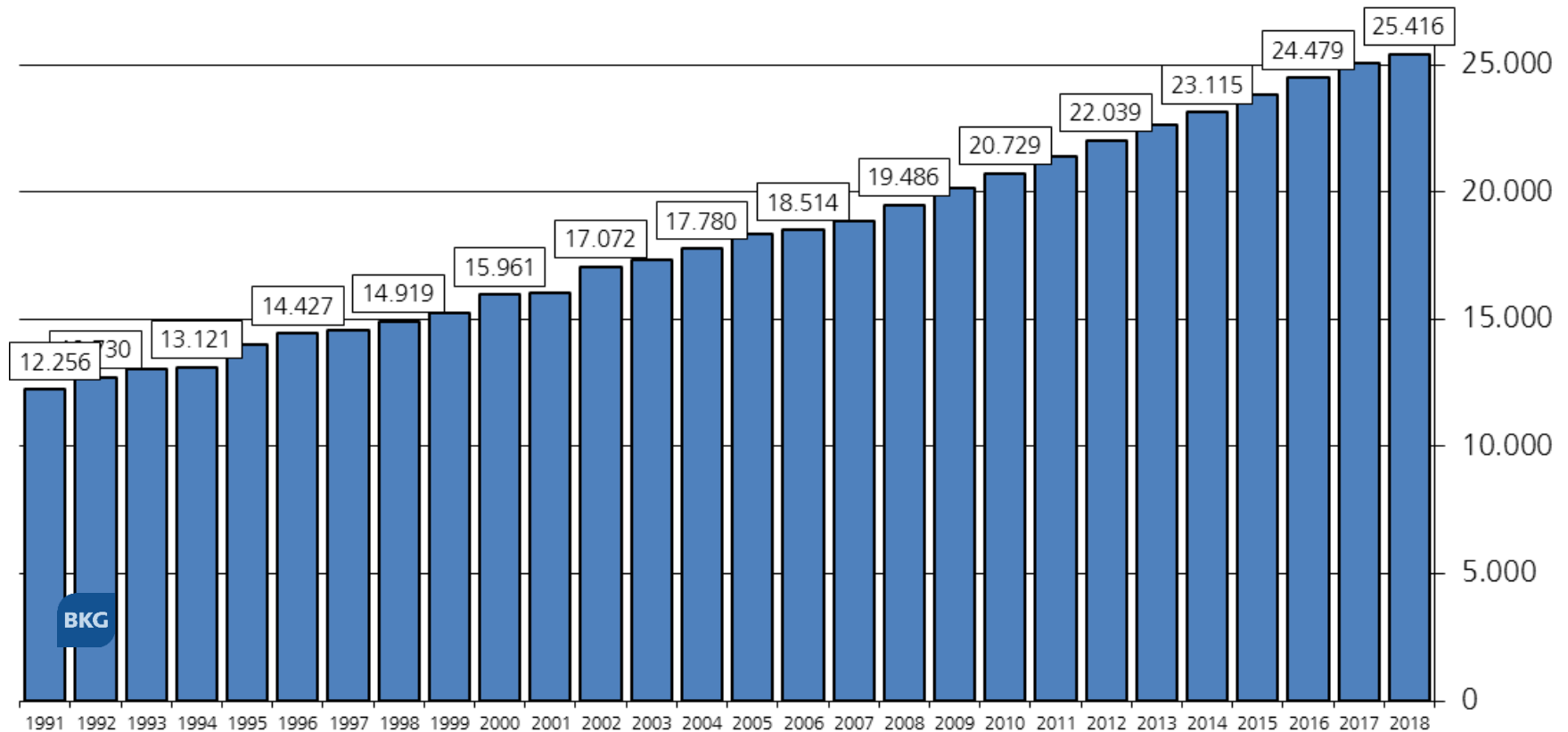
Quelle: Bayerisches Landesamt für Statistik und Datenverarbeitung, 2020; eigene Darstellung  
Zahlen für 2019 sind erst ab Ende 2020 verfügbar

# Entwicklung der niedergelassenen Praxisärzte sowie der Krankenhausärzte



Quelle: Bayerische Landesärztekammer, 2020; eigene Darstellung  
Zahlen für 2019 sind erst ab Ende 2020 verfügbar

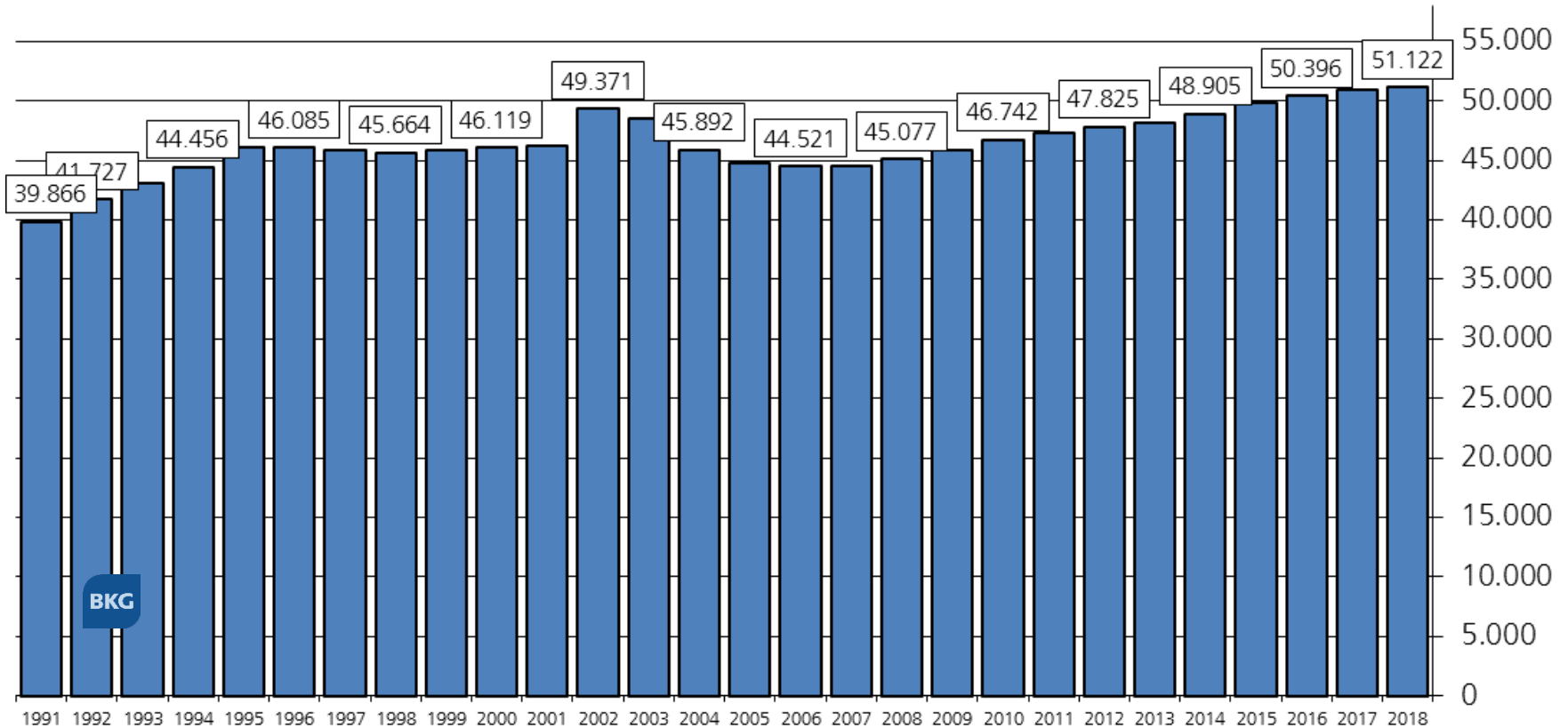
# Ärztliches Personal in Bayern (Vollkräfte!)



Quelle: Bayerisches Landesamt für Statistik und Datenverarbeitung, 2020; eigene Darstellung  
Zahlen für 2019 sind erst ab Ende 2020 verfügbar

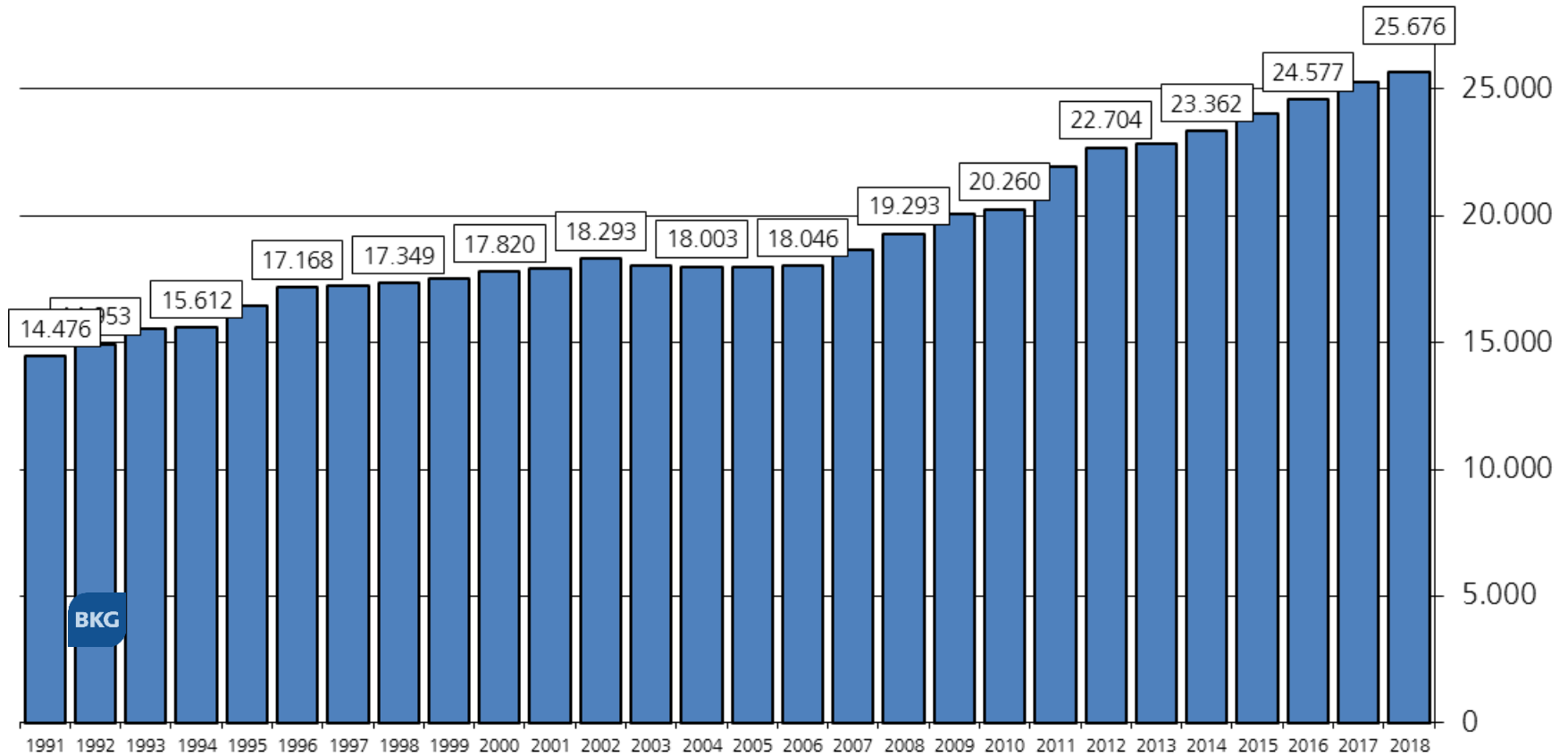


# Pflegepersonal in Bayern (Vollkräfte!)



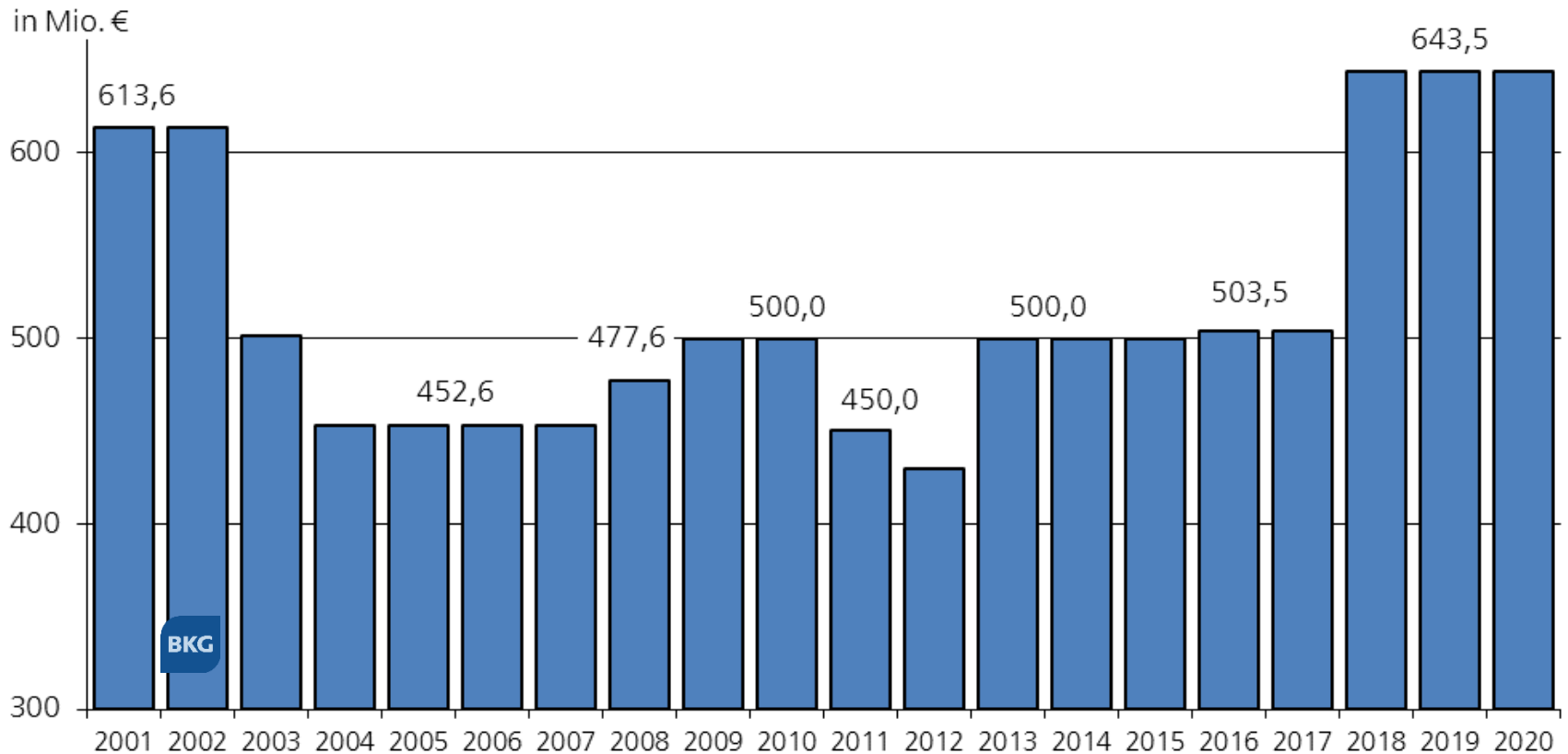
Quelle: Bayerisches Landesamt für Statistik und Datenverarbeitung, 2020; eigene Darstellung  
Zahlen für 2019 sind erst ab Ende 2020 verfügbar

# Med.techn. Dienst in Bayern (Vollkräfte!)



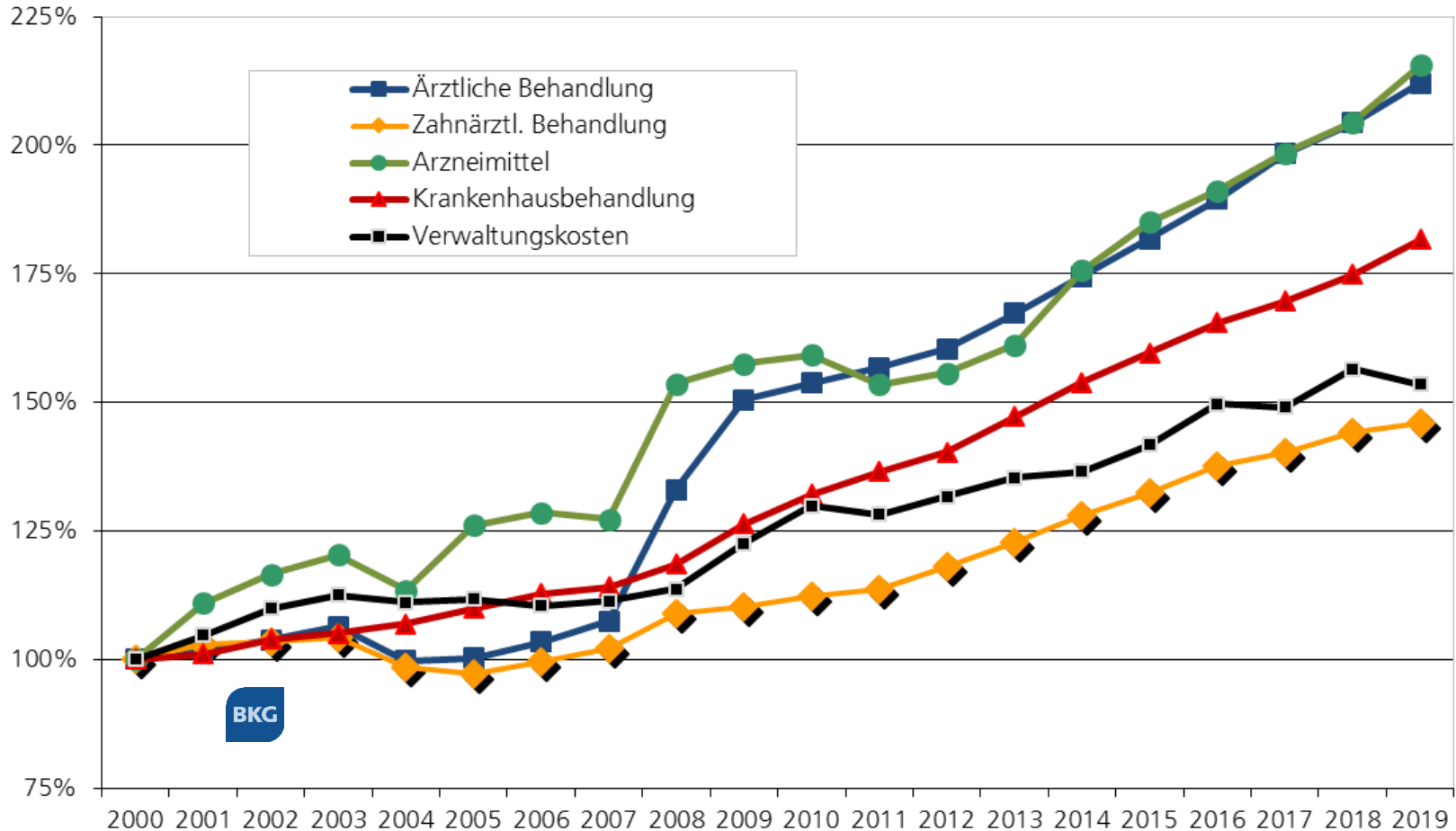
Quelle: Bayerisches Landesamt für Statistik und Datenverarbeitung, 2020; eigene Darstellung  
Zahlen für 2019 sind erst ab Ende 2020 verfügbar

# Entwicklung der Krankenhausförderung in Bayern



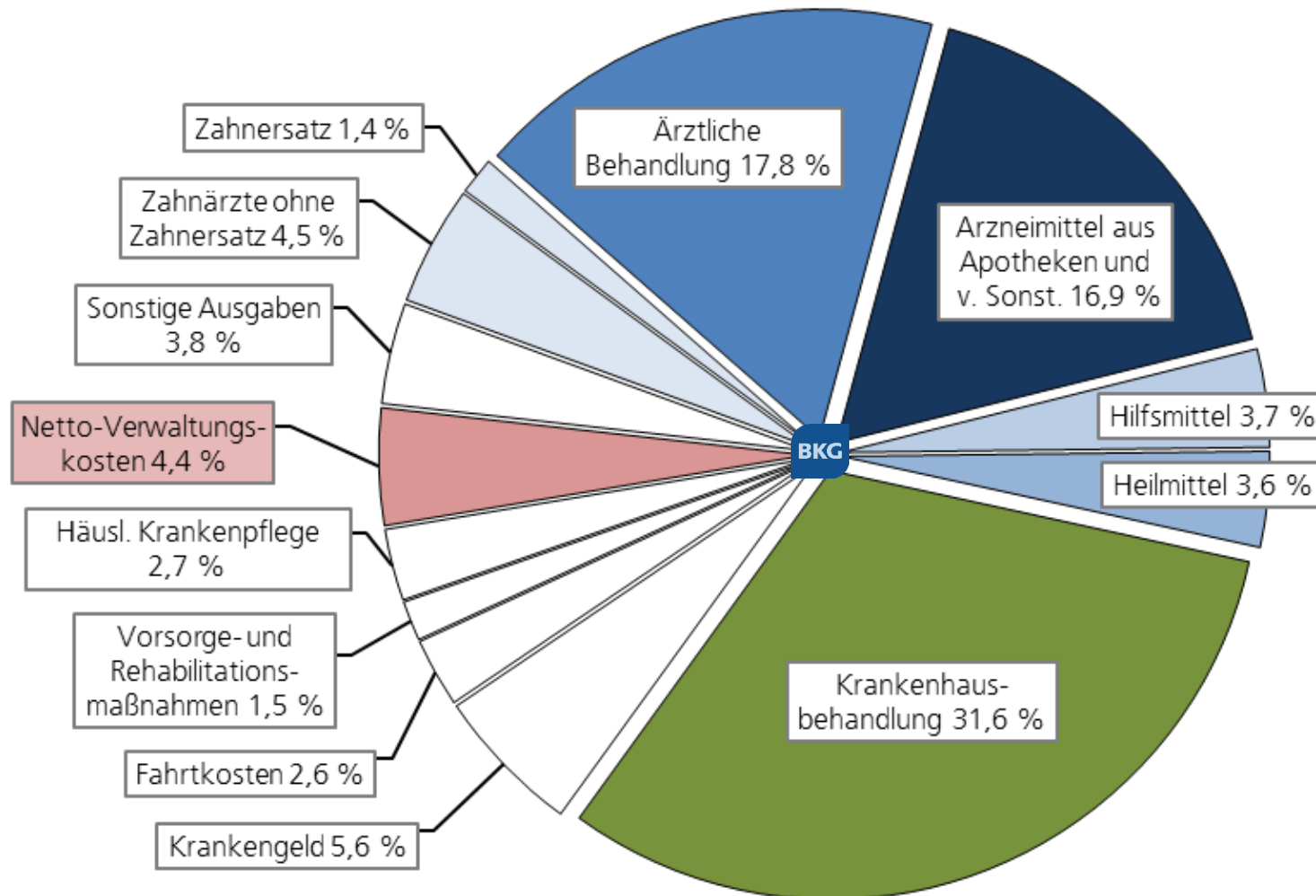
Quelle: Bayerische Ministerium für Gesundheit und Pflege, 2020, eigene Darstellung

# Entwicklung wichtiger Bereiche der GKV-Ausgaben (Index 2000 = 100)



Quelle: Destatis, 2020; eigene Berechnung und Darstellung

# Aufteilung der GKV-Ausgaben 2019



Quelle: Destatis, 2020; eigene Darstellung  
aufgrund von Rundungsfehler ist die Gesamtsumme nicht zwingend 100 %