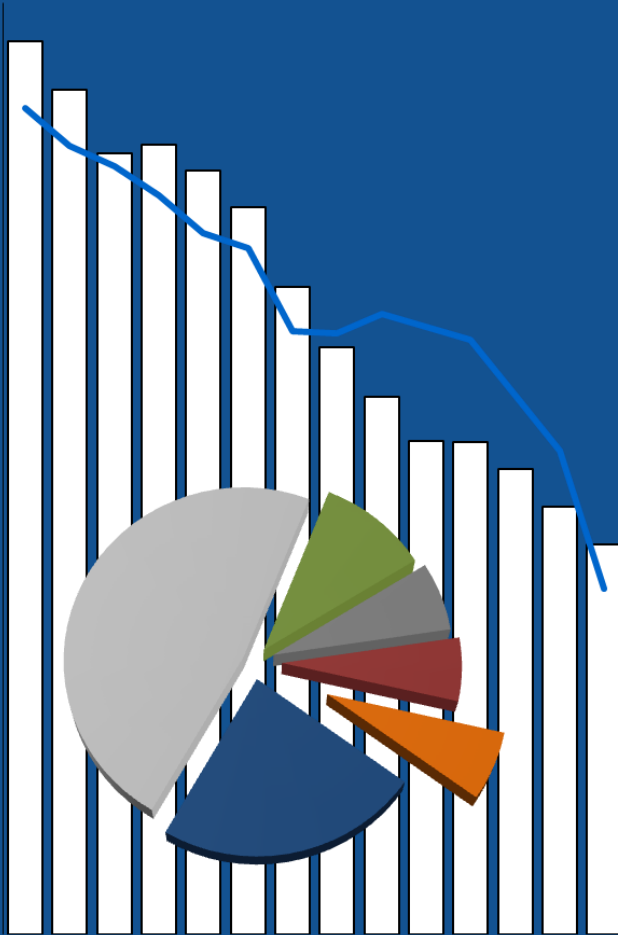


Zahlen, Daten, Fakten aus dem bayerischen Krankenhauswesen

(teilweise um bundesweites Material erweitert)

2024

Stand: 11. April 2024



Zahlen, Daten und Fakten über ...

- Bayerischer Krankenhaustrend
- Krankenhäuser, Krankenhausbetten, Bettenauslastung in Bayern
- Krankenhaushäufigkeit, Belegungstage, Fallzahlen und Verweildauer und weitere Eckdaten in Bayern
- Personalentwicklungen in Deutschland und Bayern
- Krankenhaus-Investitionen in Deutschland und Bayern
- GKV-Ausgabenübersicht

Die Daten des Landesamts für Statistik und Datenverarbeitung Bayern erscheinen mit den Zahlen des Vorjahres erst im November des Folgejahres.

	2010	2012	2014	2016	2018	2019	2020	2021	2022	
•	75 %	48 %	48 %	53 %	34,7 %	37,6 %	45,5 %	37,6 %	24,8 %	Überschuss
•	6 %	6 %	7 %	6 %	10,8 %	7,4 %	14,0 %	10,4 %	13,3 %	neutral
•	19 %	46 %	45 %	41 %	54,5 %	55,0 %	40,5 %	52,0 %	61,9 %	Defizit

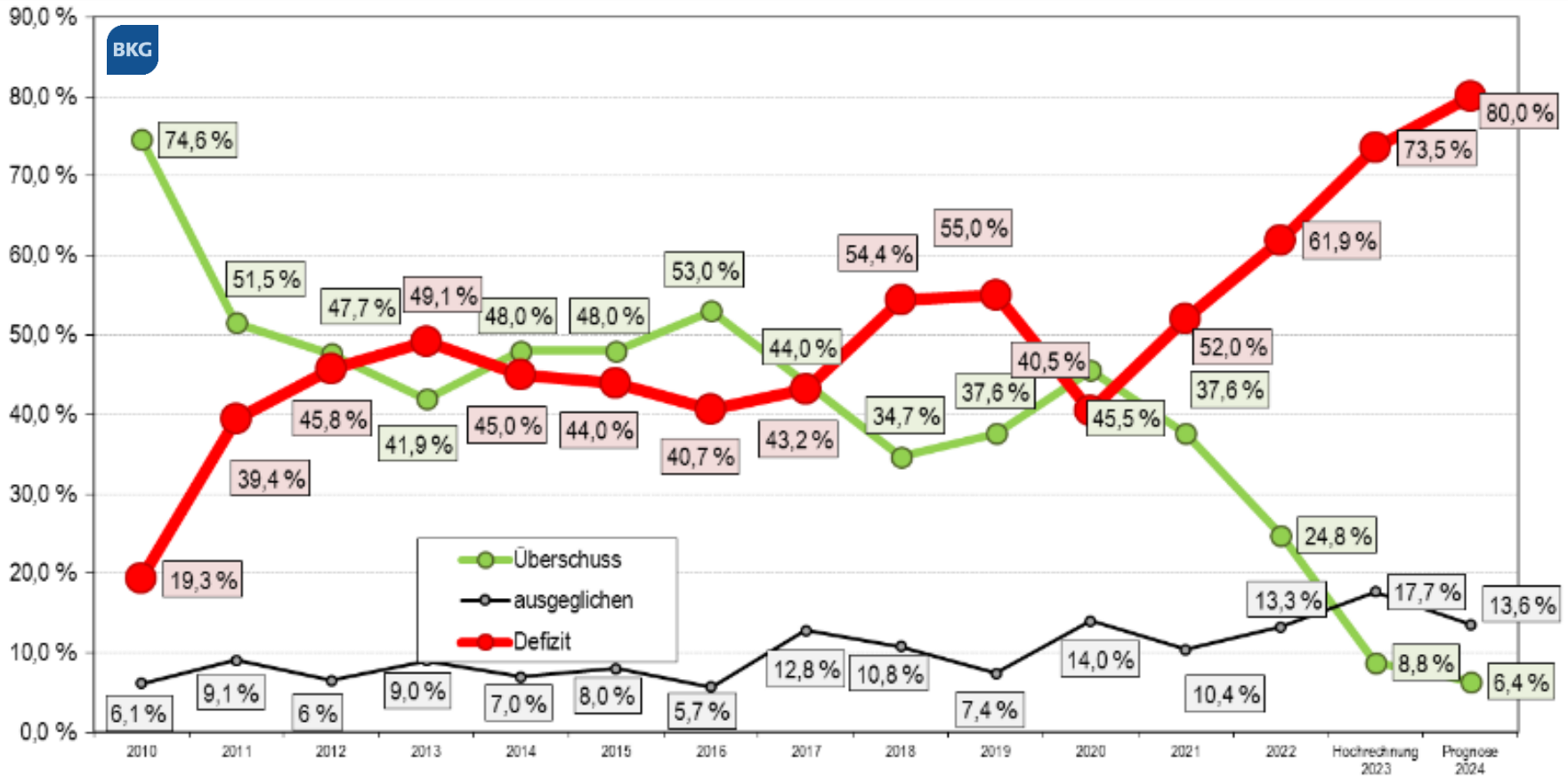
Ergebnis/Hochrechnung 2023 (Stand: März 2024)

- 8,8 % werden einen Überschuss erzielen
- 17,7 % werden einen ausgeglichenen Haushalt haben
- 73,5 % erwarten ein Defizit

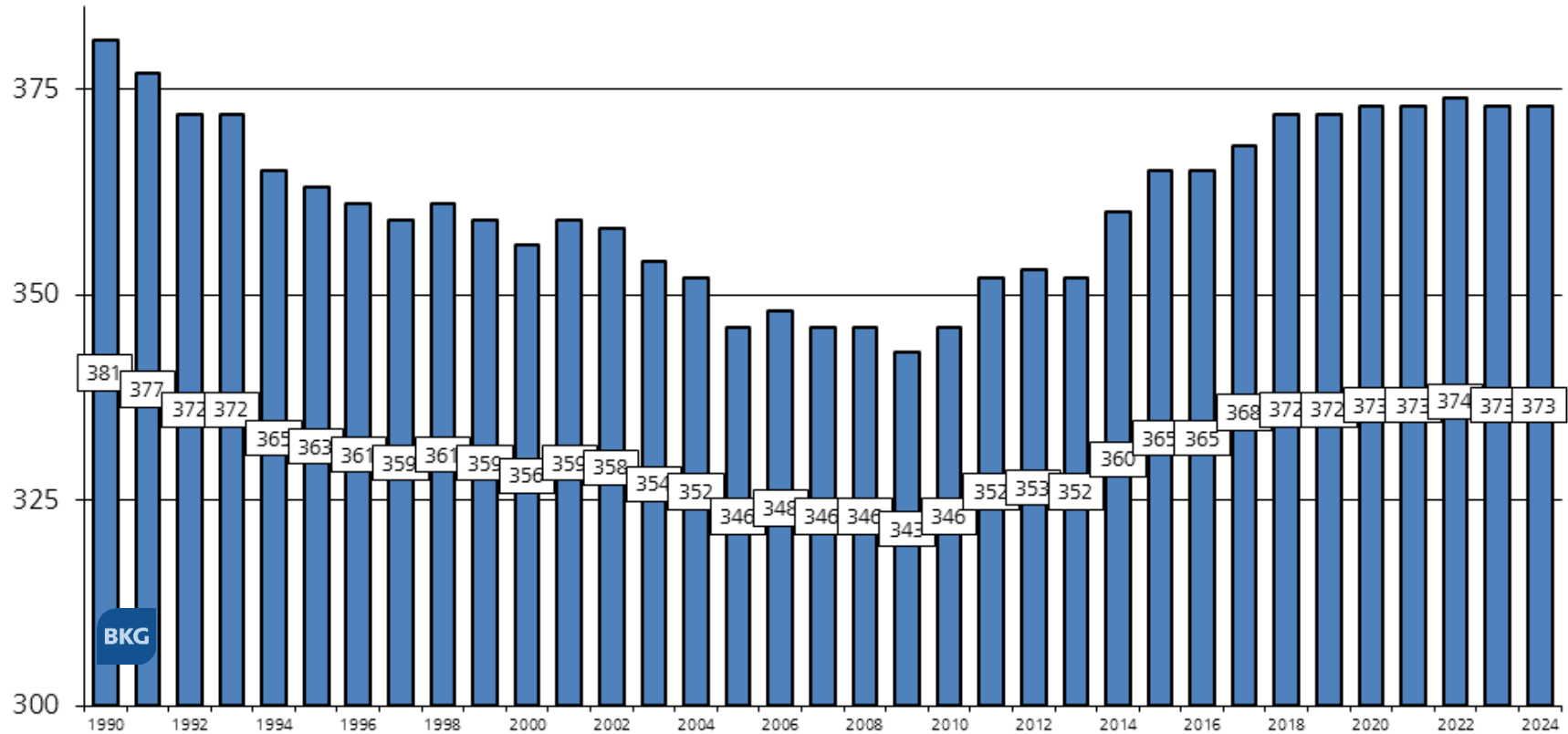
Prognose 2024 (Stand: März 2024)

- 6,4 % werden einen Überschuss erzielen
- 13,6 % werden einen ausgeglichenen Haushalt haben
- 80,0 % befürchten ein Defizit zu erwirtschaften

Wirtschaftliche Situation der bayerischen Krankenhäuser

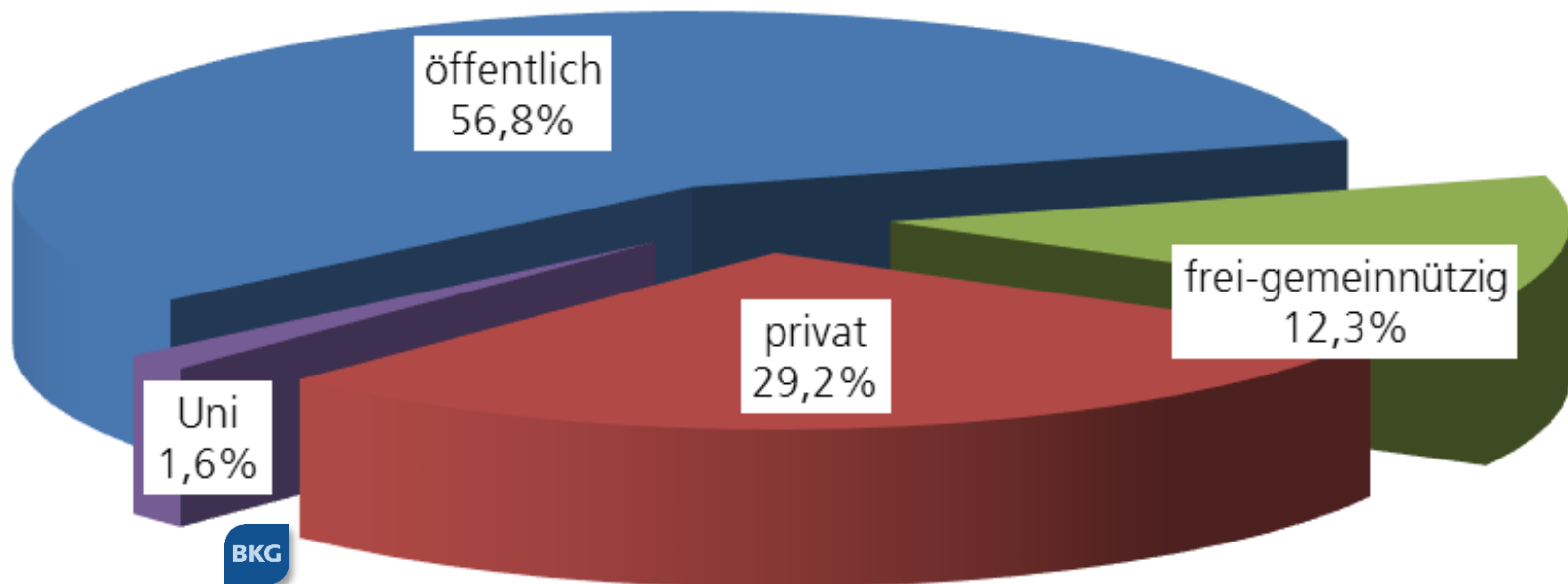


Anzahl der Kliniken in Bayern



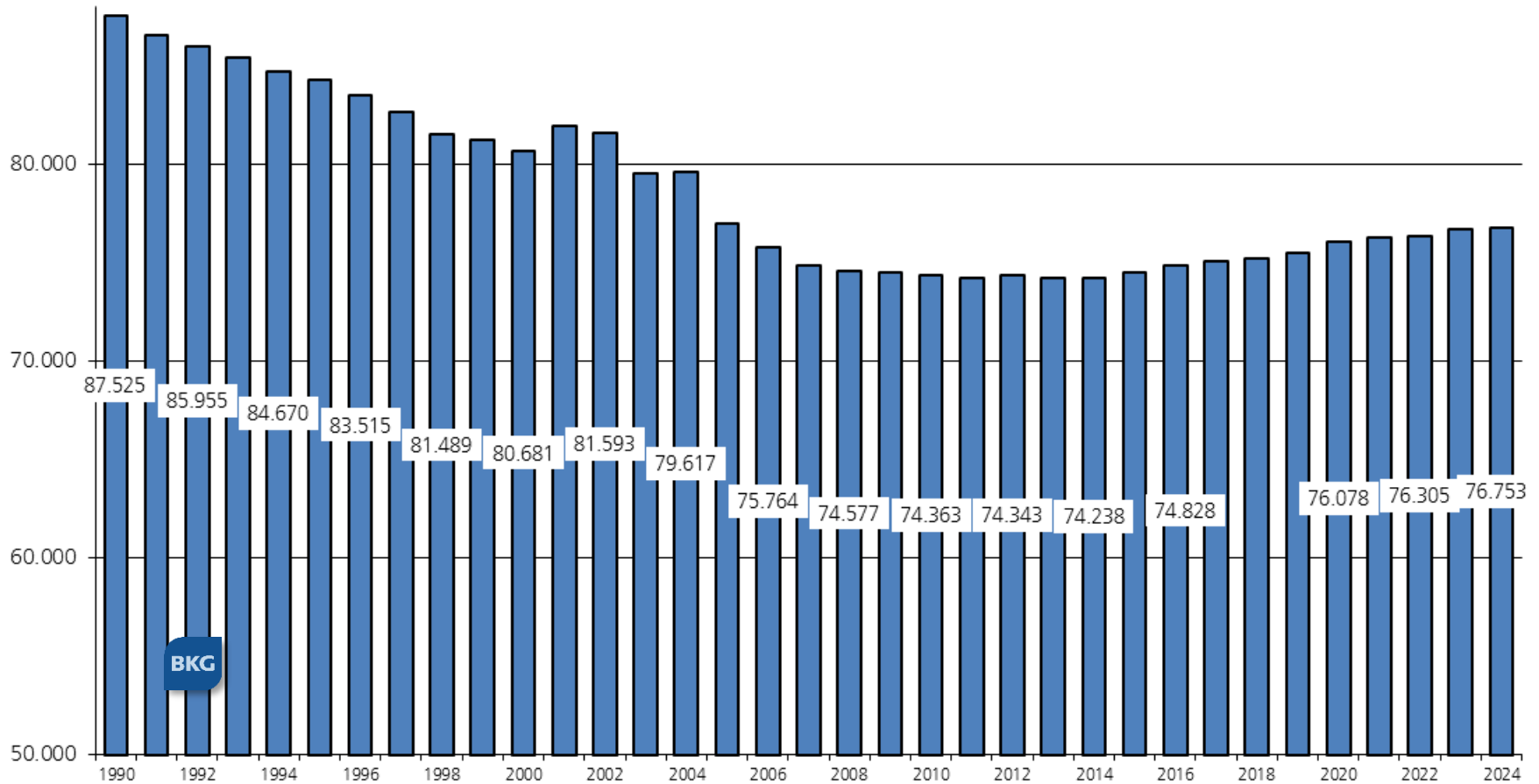
Datenquelle: Bayerischer Krankenhausplan 2024

Prozentuale Verteilung der Anzahl der Kliniken in Bayern



Datenquelle: Bayerischer Krankenhausplan 2024

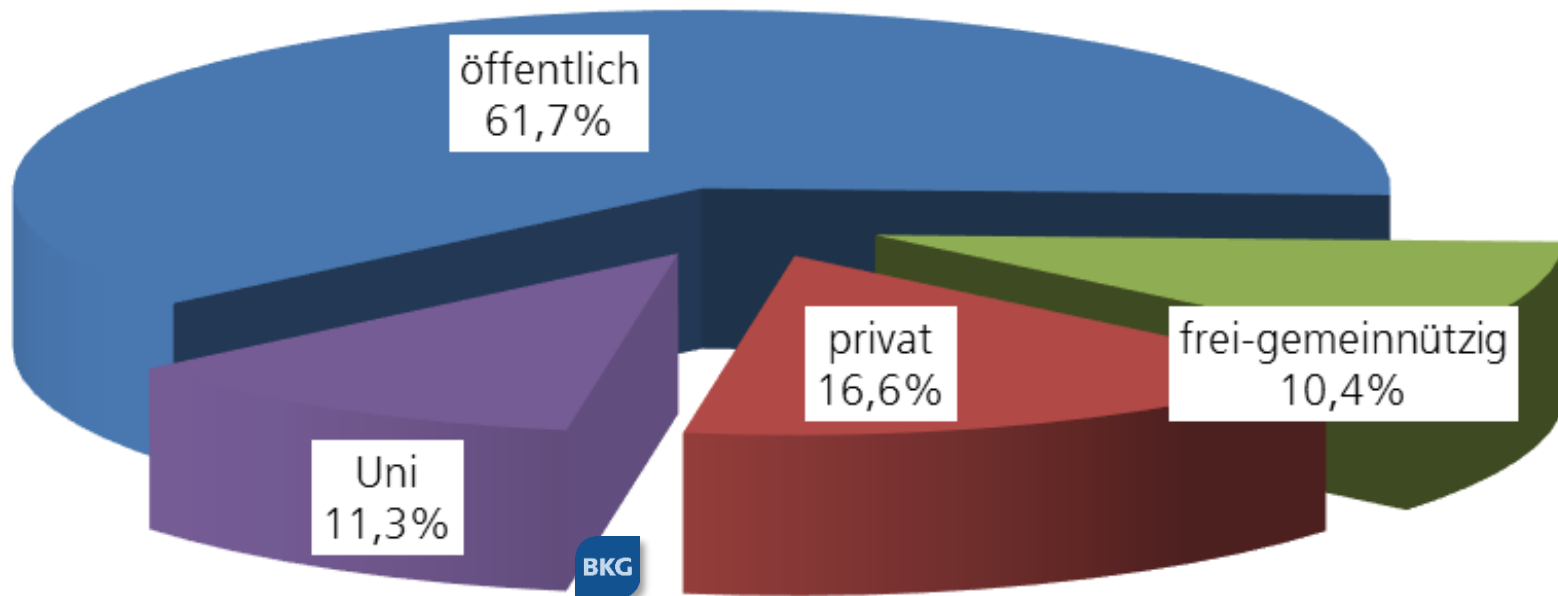
Anzahl der aufgestellten Klinikbetten in Bayern



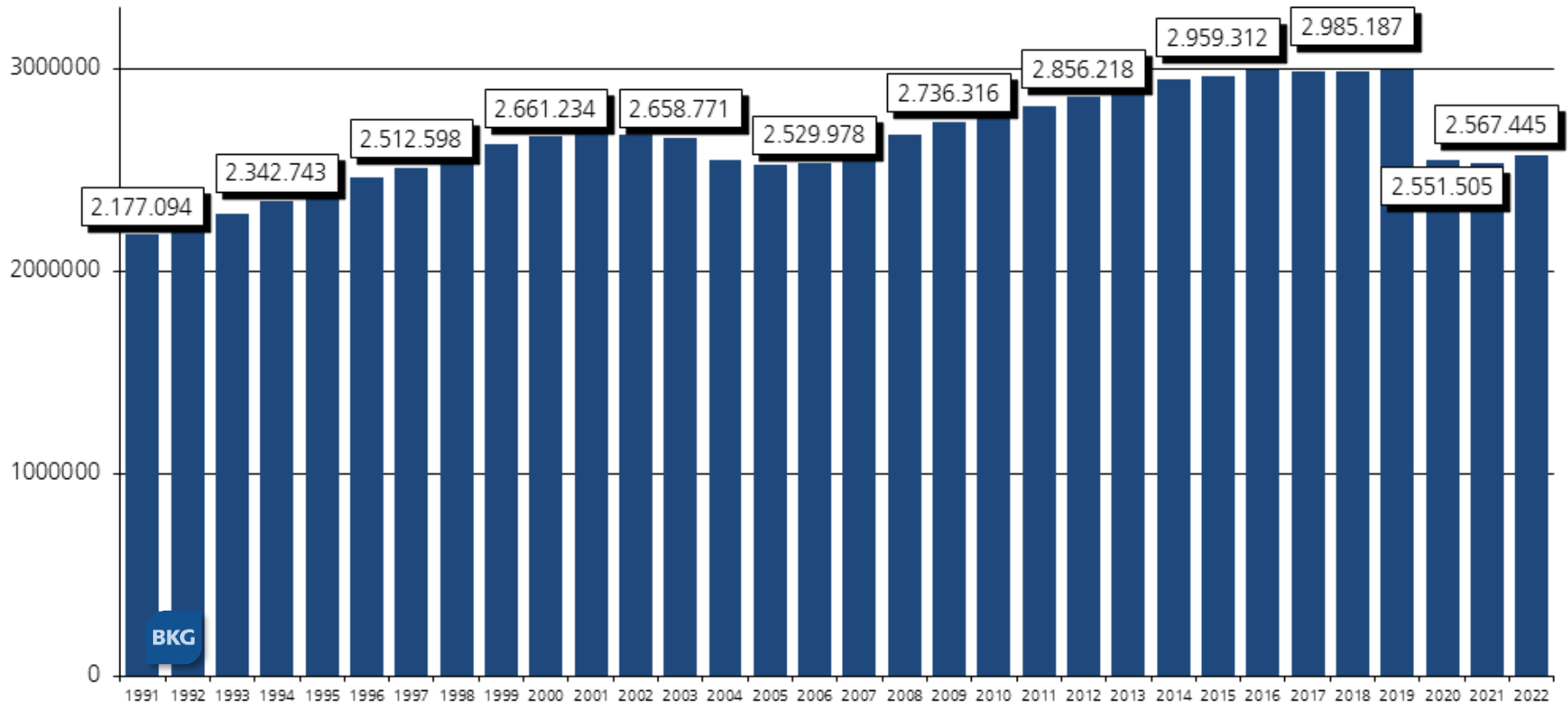
Datenquelle: Bayerischer Krankenhausplan 2024



Prozentuale Verteilung der Anzahl der aufgestellten Klinikbetten in Bayern

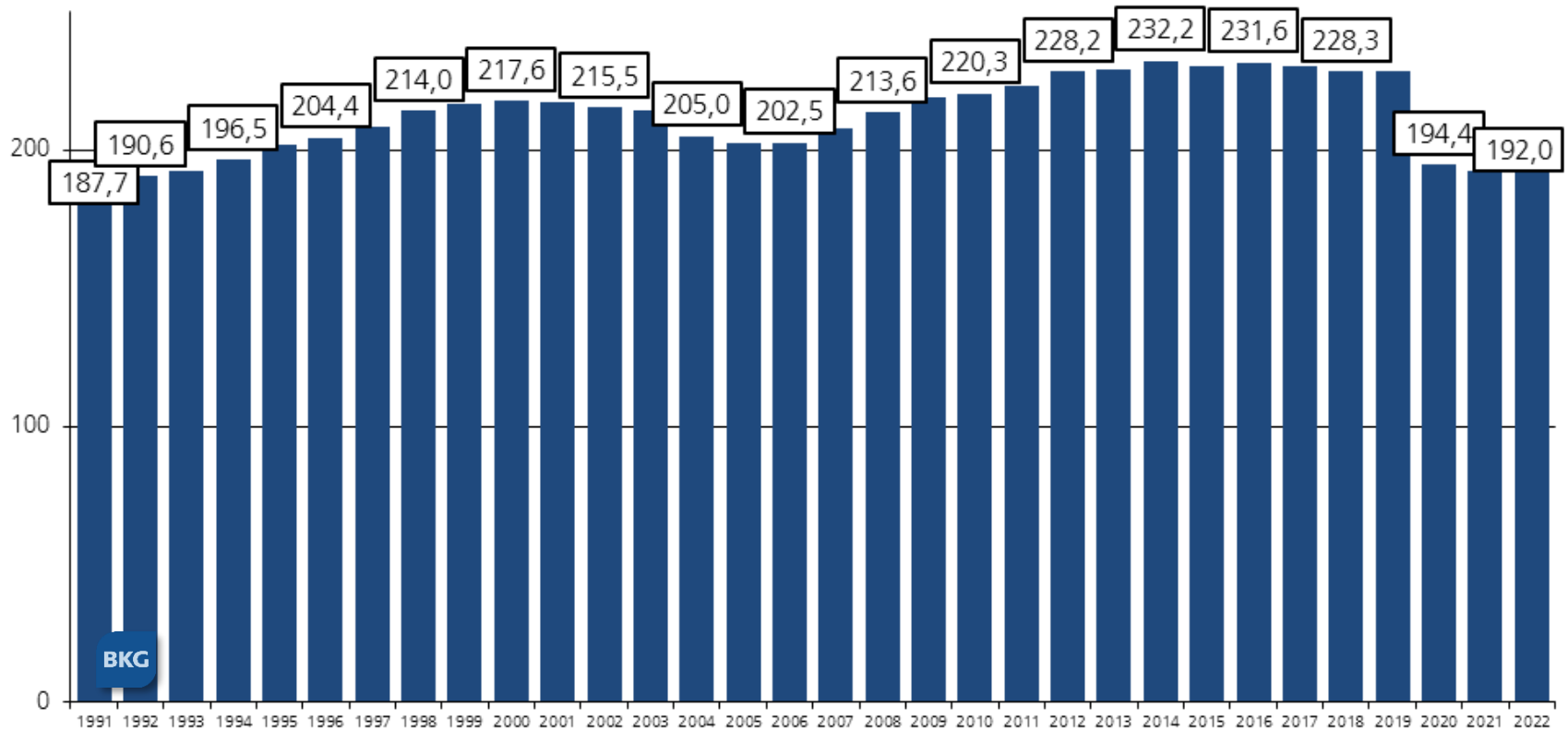


Datenquelle: Bayerischer Krankenhausplan 2024



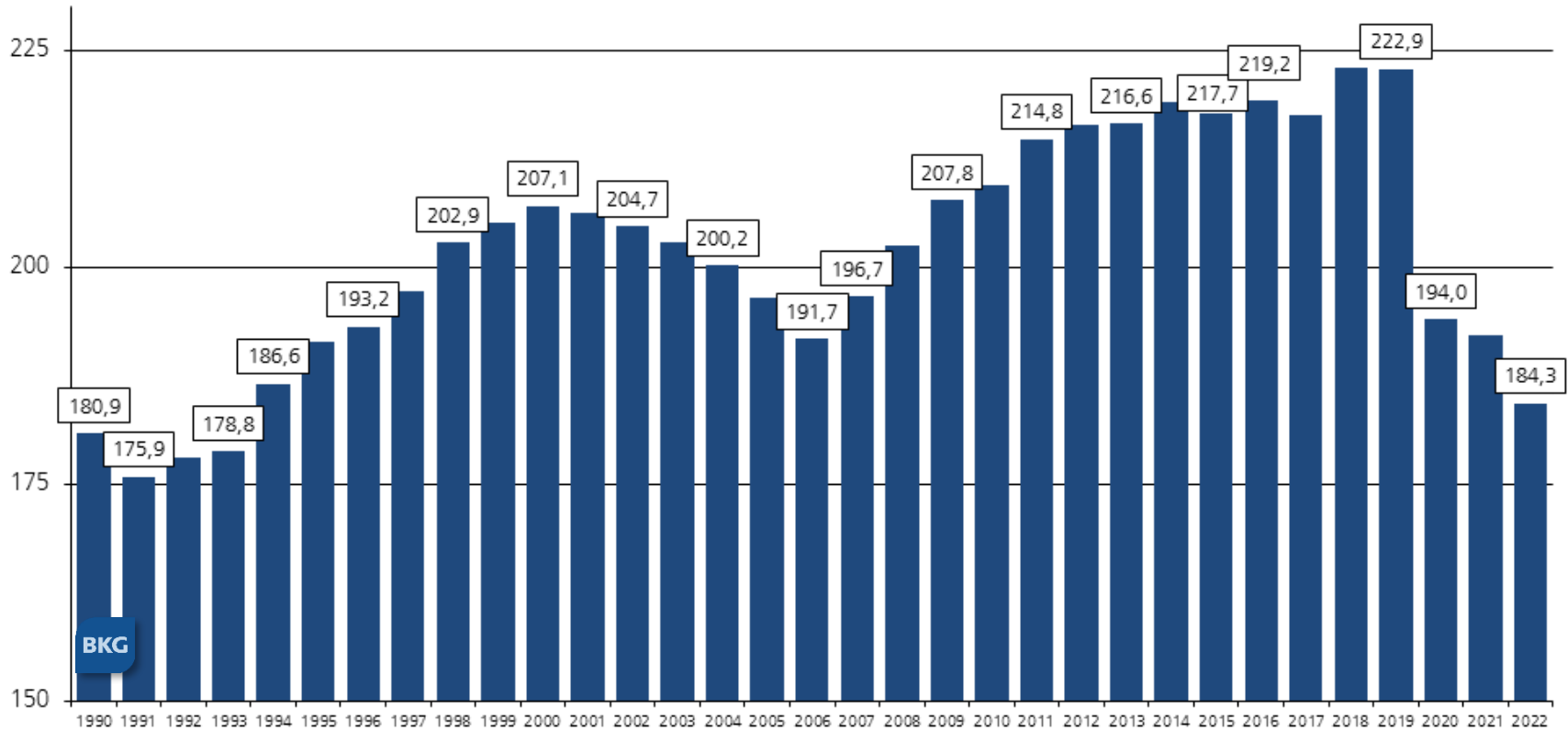
Quelle: Bayerisches Landesamt für Statistik und Datenverarbeitung, 2024; eigene Darstellung
Zahlen für 2023 sind erst ab Ende 2024 verfügbar

Patientenzahlen je 1.000 Einwohner in Bayern

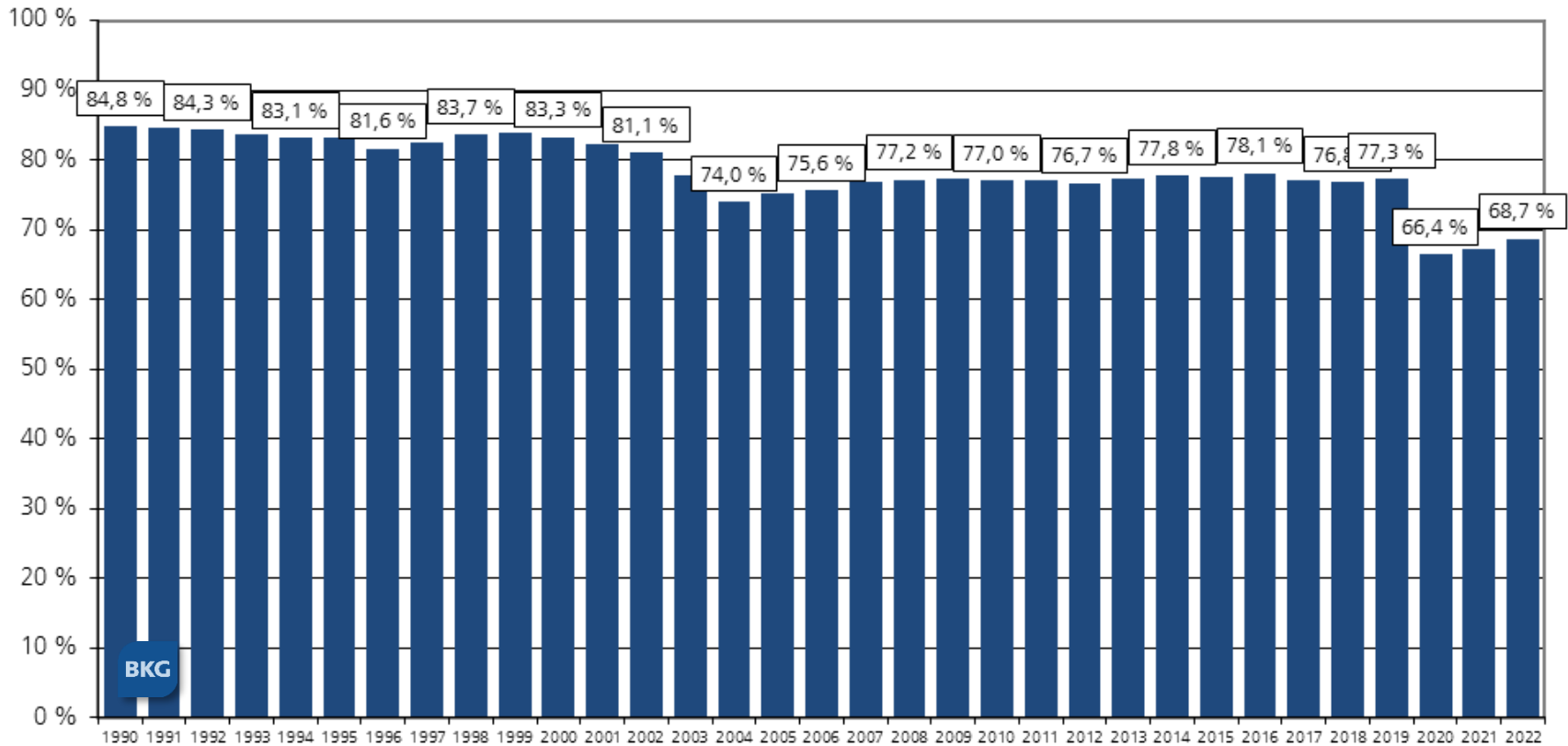


Quelle: Bayerisches Landesamt für Statistik und Datenverarbeitung, 2024; eigene Darstellung
Zahlen für 2023 sind erst ab Ende 2024 verfügbar

Krankenhaushäufigkeit in Bayern bezogen auf 1.000 Einwohner

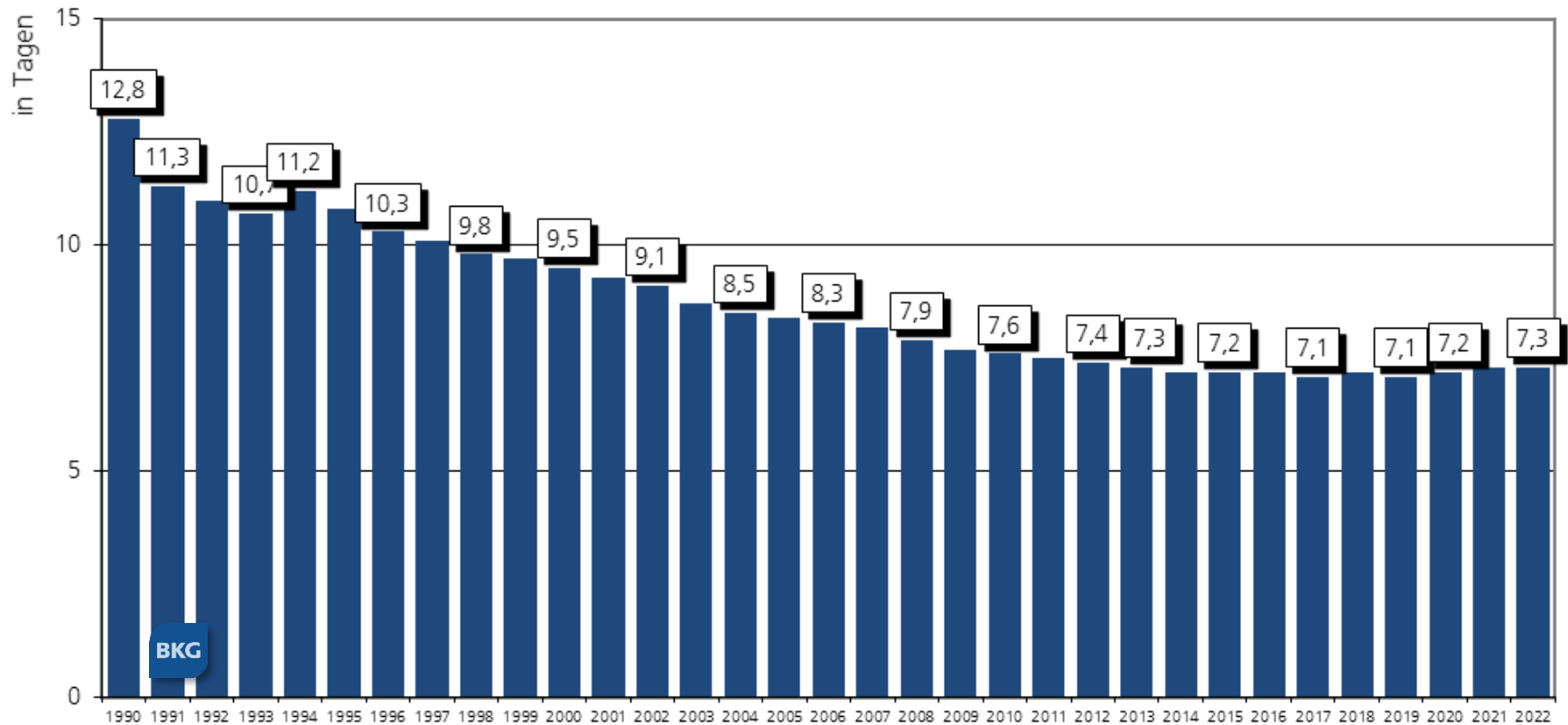


Datenquelle: Bayerischer Krankenhausplan 2024; Zahl für 2023 sind erst ab Anfang 2025 verfügbar



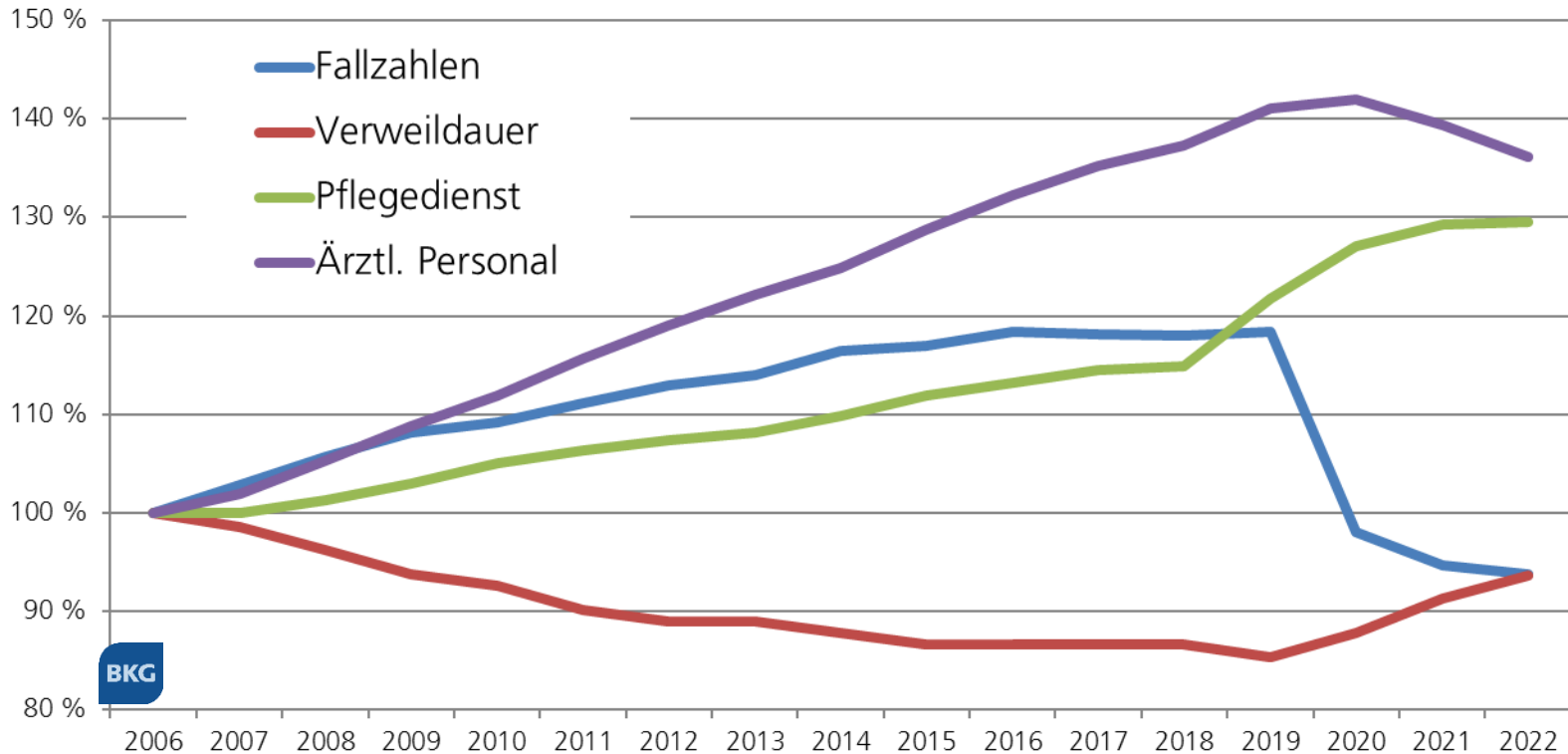
Datenquelle: Bayerischer Krankenhausplan 2024; Zahl für 2023 sind erst ab Anfang 2025 verfügbar

Verweildauer in Bayern in Tagen



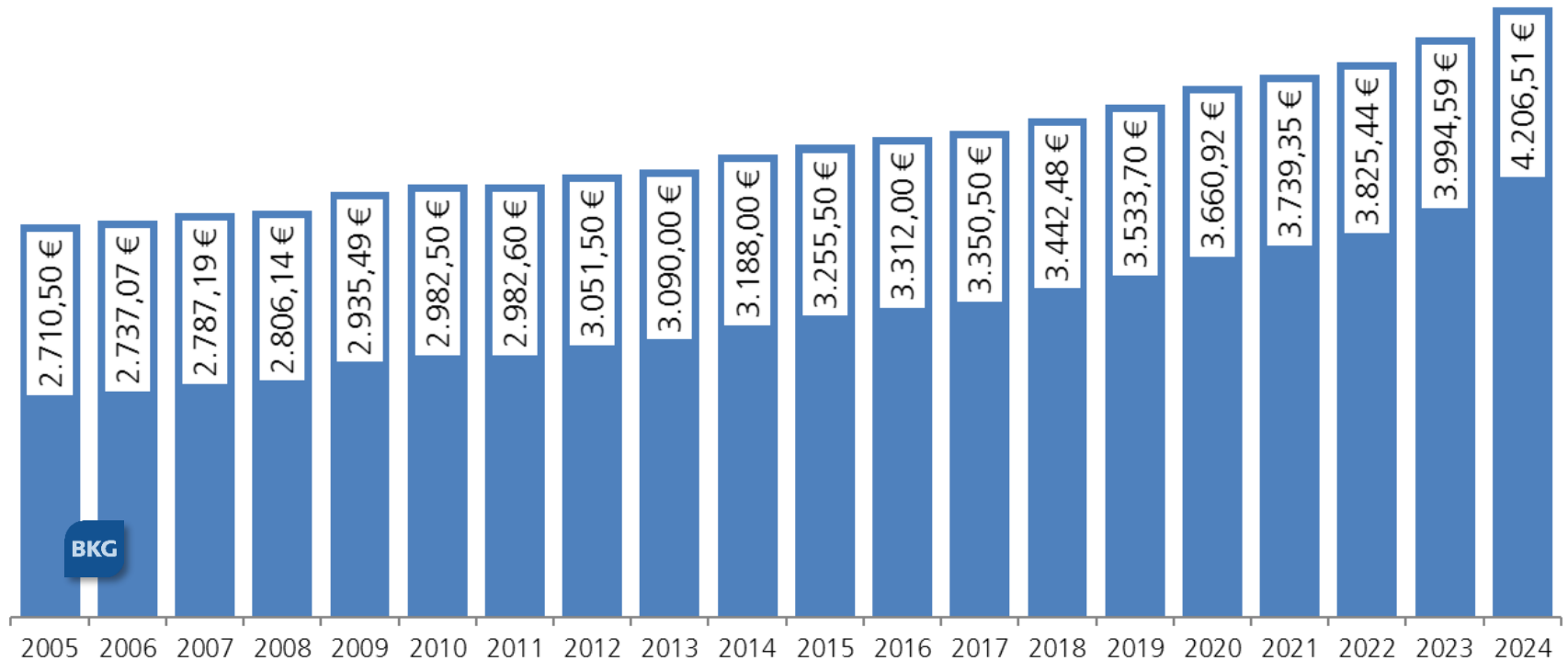
Datenquelle: Bayerischer Krankenhausplan 2024; Zahl für 2023 sind erst ab Anfang 2025 verfügbar

Entwicklung ausgewählter Krankenhausdaten in Bayern von 2006 bis 2020 (Index 2006 = 100; Vollkräfte)



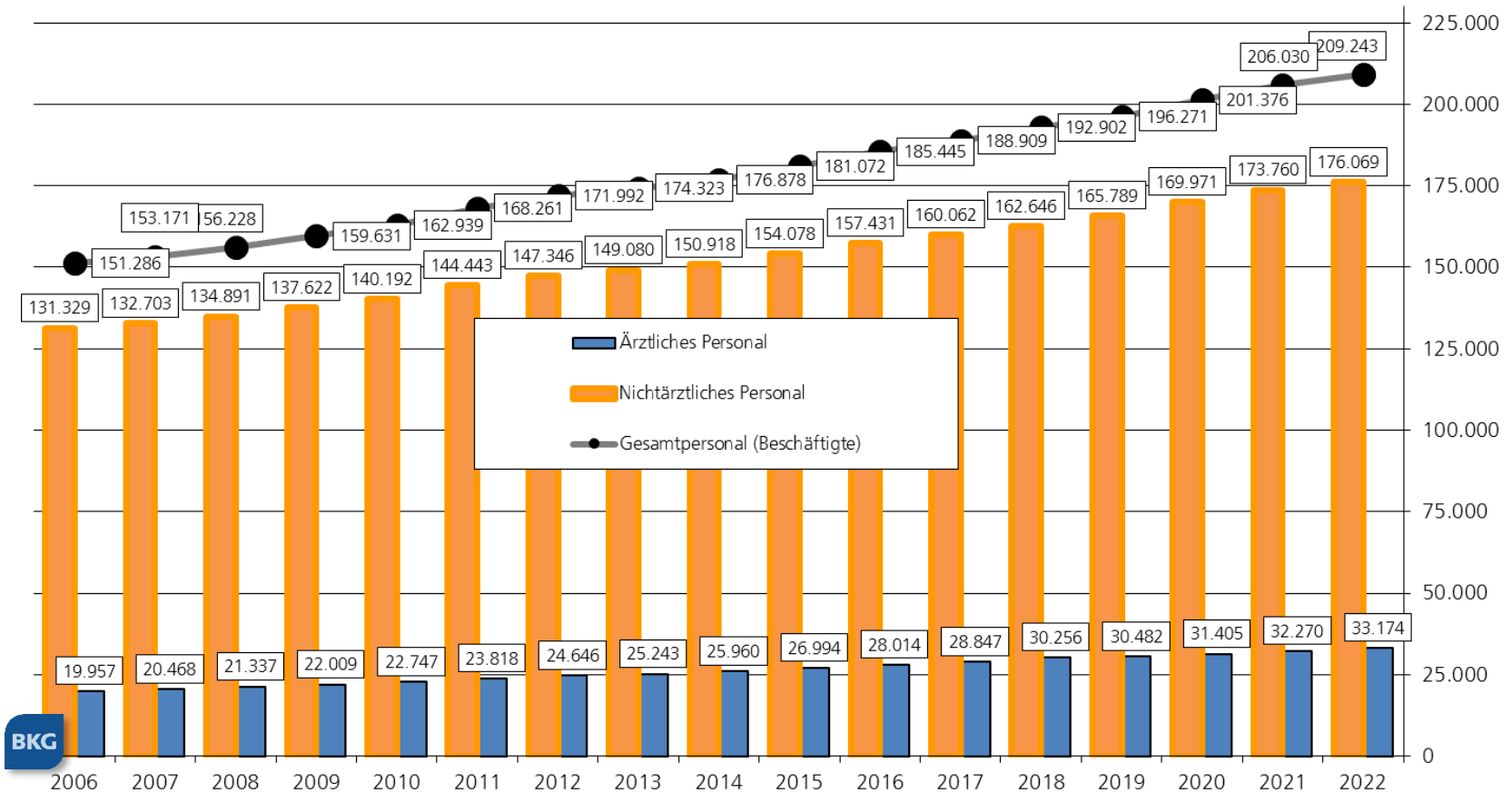
Quelle: Bayerisches Landesamt für Statistik und Datenverarbeitung, 2024; eigene Darstellung
Zahlen für 2023 sind erst ab Ende 2024 verfügbar

Entwicklung des erlöswirksamen Landesbasisfallwerts in Bayern



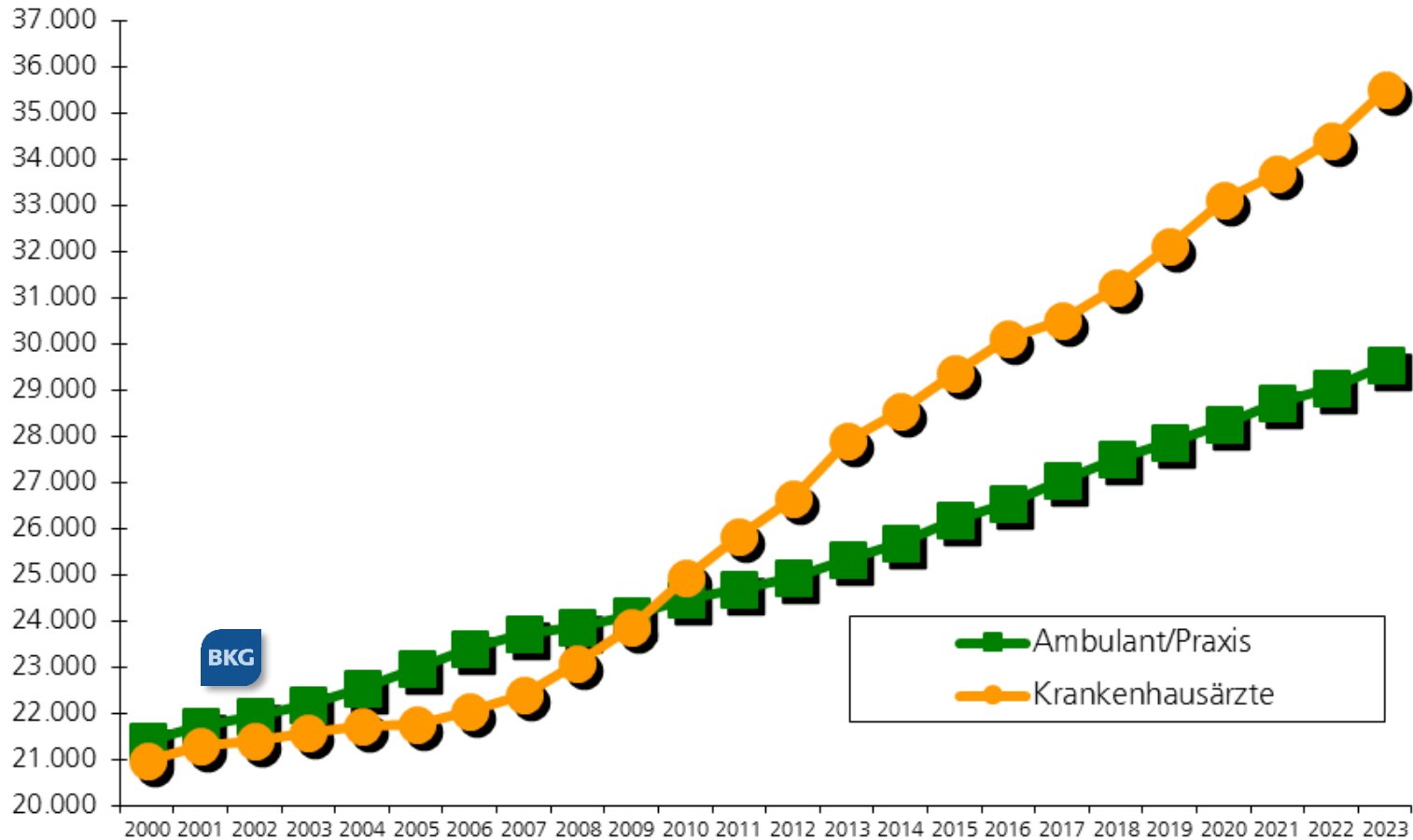
Quelle: BKG, 2024

Personalzahlen in Bayern seit 2006 (Personen, nicht Vollkräfte!)



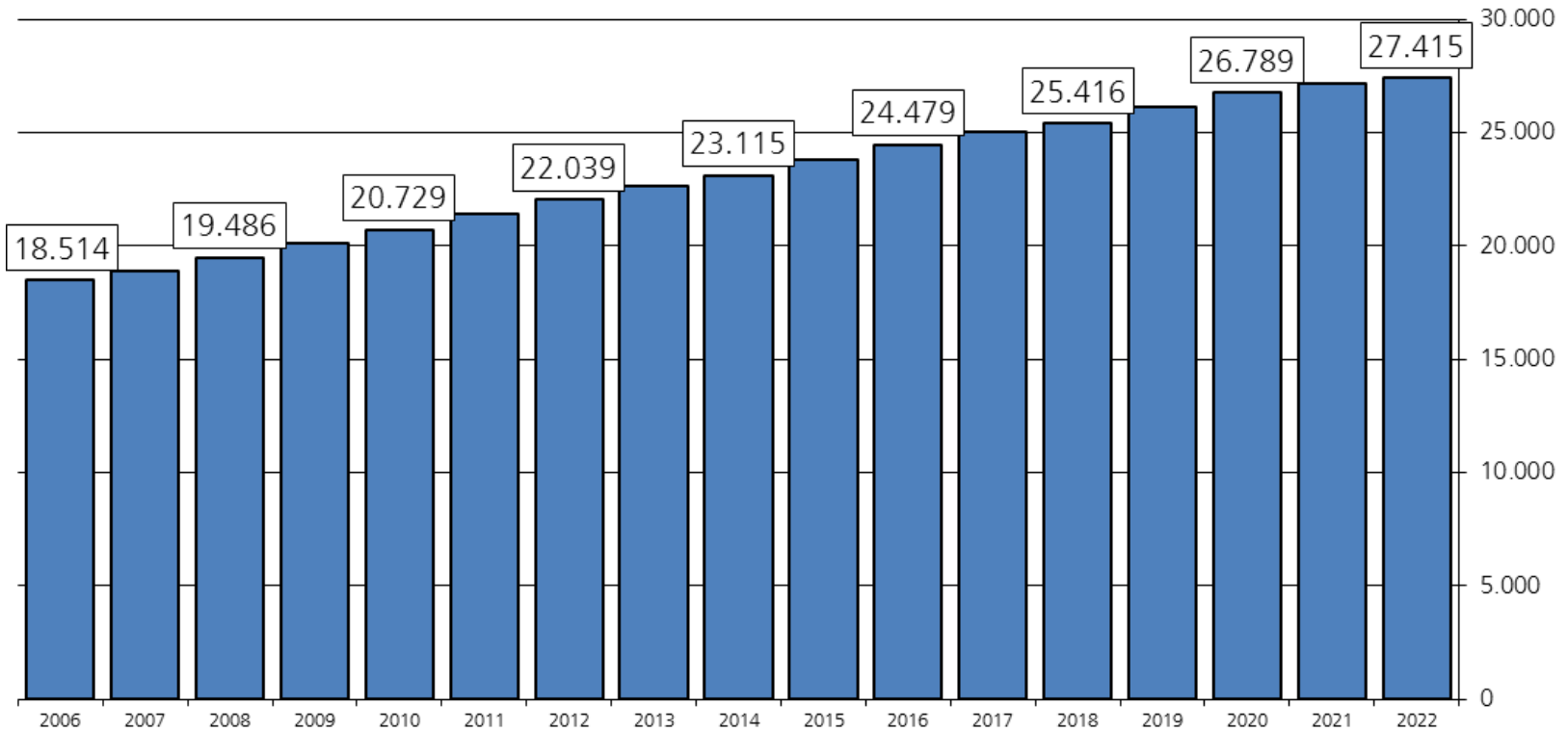
Quelle: Bayerisches Landesamt für Statistik und Datenverarbeitung, 2024; eigene Darstellung
Zahlen für 2023 sind erst ab Ende 2024 verfügbar

Entwicklung der niedergelassenen Praxisärzte sowie der Krankenhausärzte



Quelle: Bayerische Landesärztekammer, 2024; eigene Darstellung
Stand: 01.01.2024

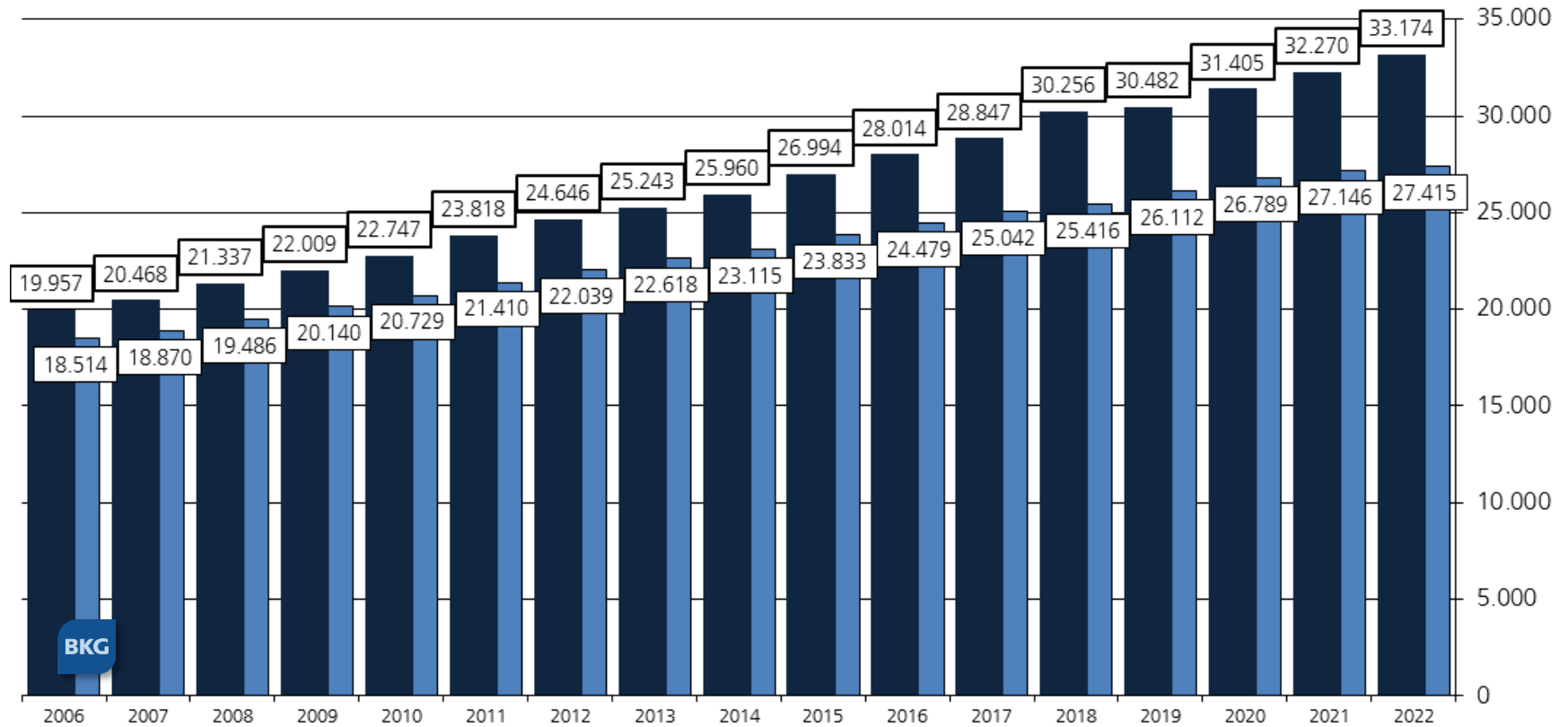
Ärztliches Personal in Bayern (Vollkräfte!)



Quelle: Bayerisches Landesamt für Statistik und Datenverarbeitung, 2024; eigene Darstellung
Zahlen für 2023 sind erst ab Ende 2024 verfügbar

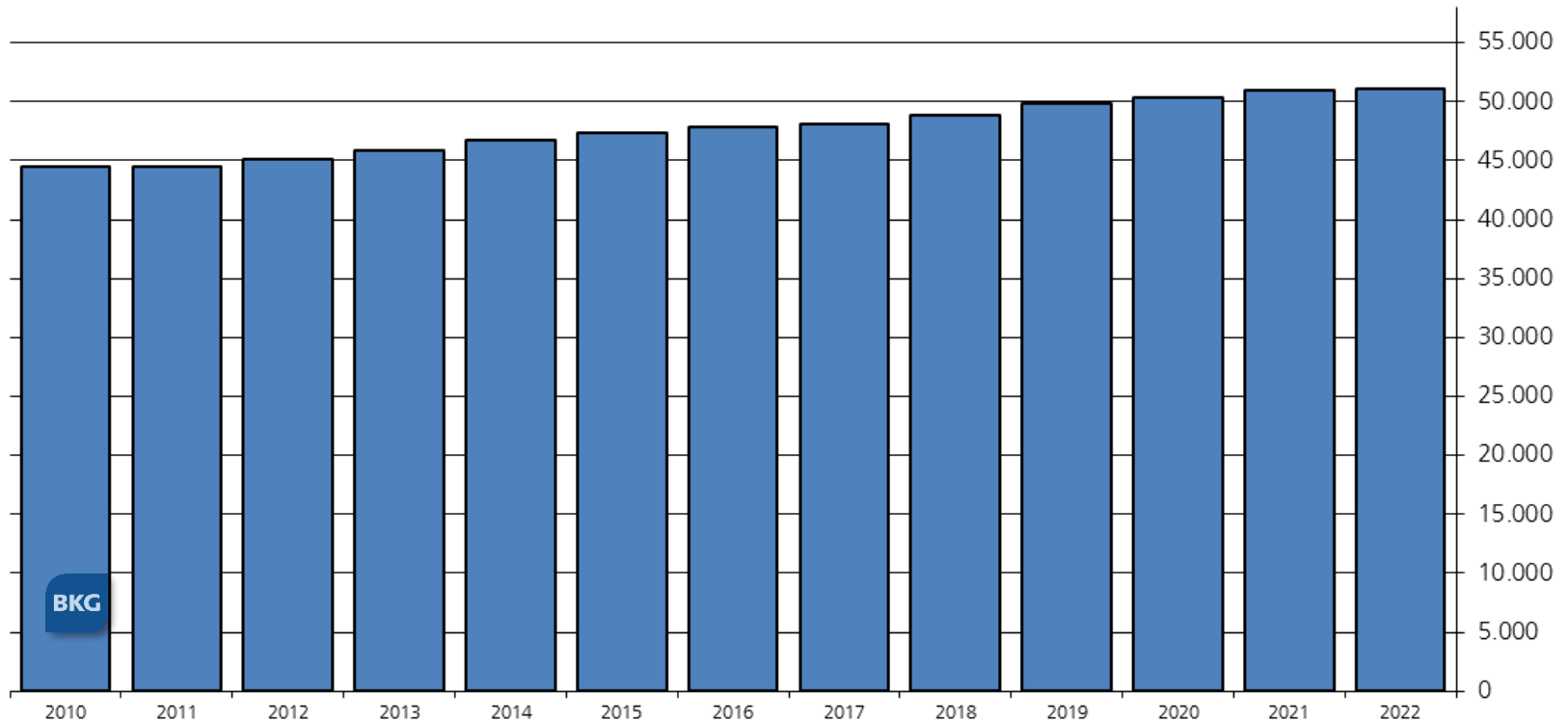
Ärztliches Personal in Bayern (in „Köpfen“; Voll- vs. Teilzeit)

Vollkräfte hellblau – Personen dunkelblau



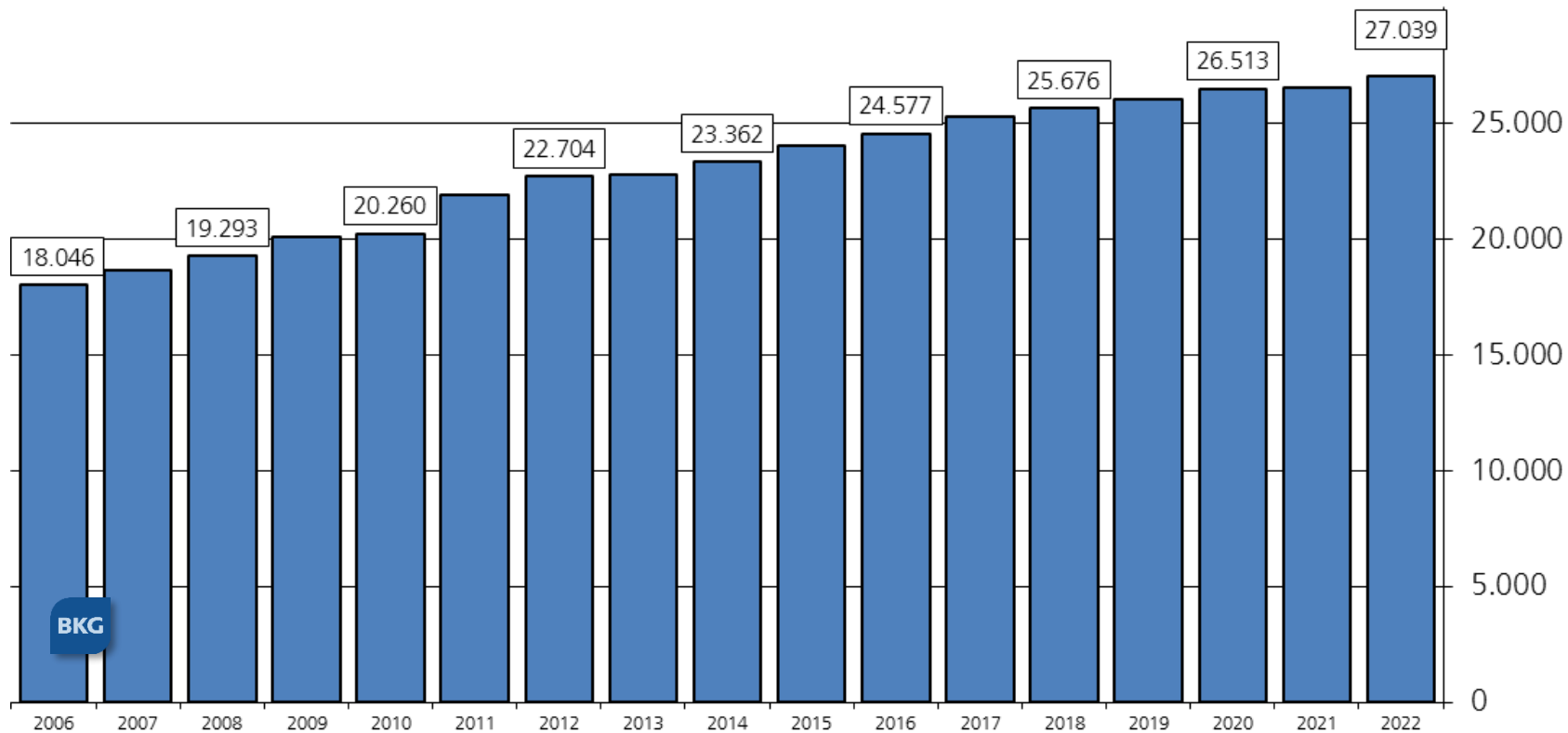
Quelle: Bayerisches Landesamt für Statistik und Datenverarbeitung, 2024; eigene Darstellung
Zahlen für 2023 sind erst ab Ende 2024 verfügbar

Pflegepersonal in Bayern (Vollkräfte!)



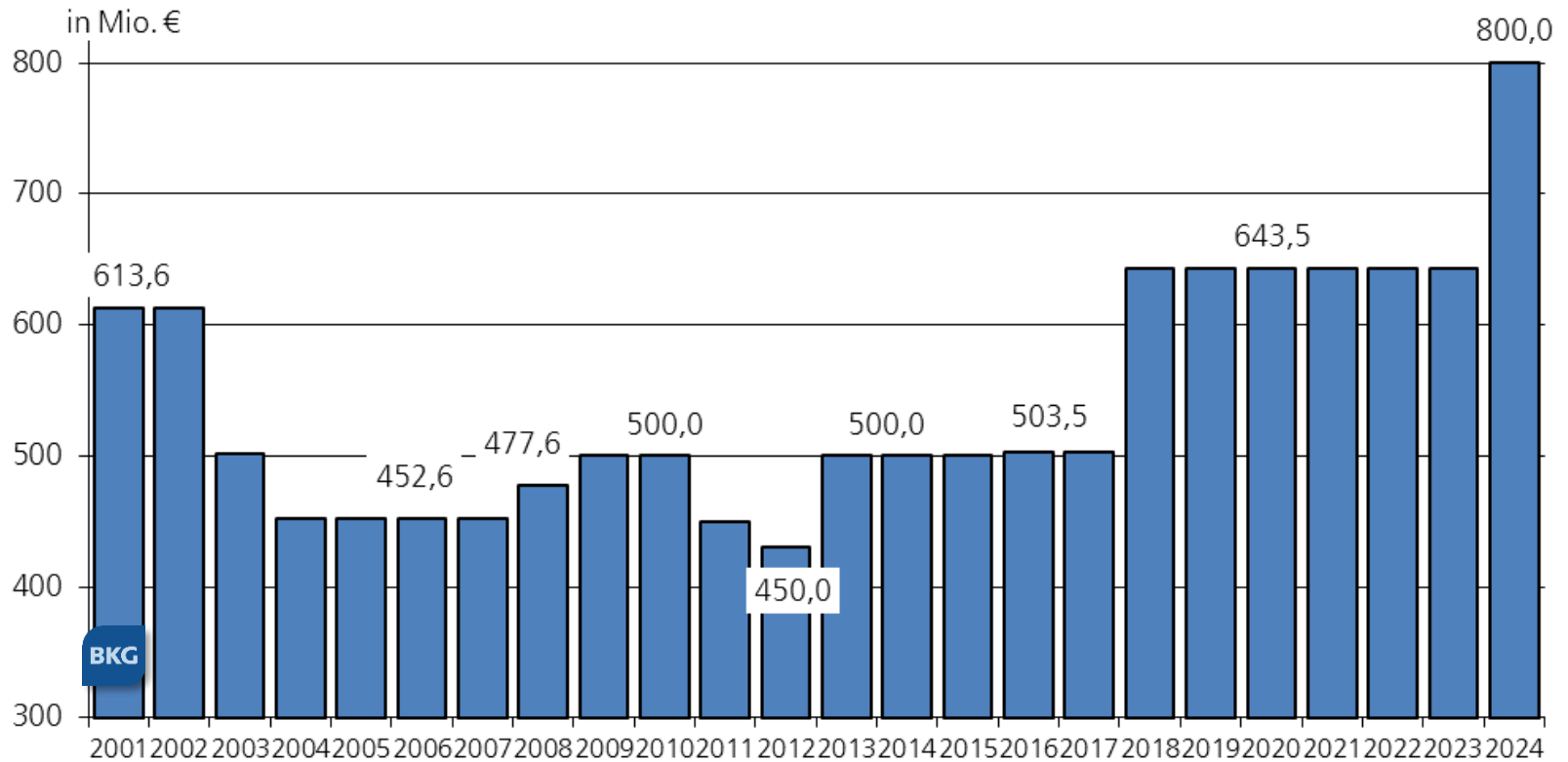
Quelle: Bayerisches Landesamt für Statistik und Datenverarbeitung, 2024; eigene Darstellung
Zahlen für 2023 sind erst ab Ende 2024 verfügbar

Med.techn. Dienst in Bayern (Vollkräfte!)



Quelle: Bayerisches Landesamt für Statistik und Datenverarbeitung, 2024; eigene Darstellung
Zahlen für 2023 sind erst ab Ende 2024 verfügbar

Entwicklung der Krankenhausförderung in Bayern



Quelle: Bayerische Ministerium für Gesundheit, Pflege und Prävention, 2024, eigene Darstellung